

『しがぎん』 スーパー 住宅ローン

平成24年4月1日(日) → 平成24年9月30日(日)

◎住宅ローン金利(平成24年5月新規お借入れの場合)

		当初期間重視プラン	全期間重視プラン
店頭金利		最大引下げ後金利	
変動金利型	年 2.675%	—	年 0.975%
固定金利選択型	3年 年 3.050%	年 0.600%	年 1.650%
	5年 年 3.100%	年 0.800%	年 1.700%
	7年 年 3.200%	年 1.200%	年 1.800%
	10年 年 3.250%	年 1.250%	年 1.850%

※表示金利は平成24年5月にお借入れいただく場合の適用金利であり、金利は毎月見直しを行います。また、お申込時ではなく実際にお借入れいただく日の金利が適用されます。

※金利情勢の変化などにより、各プランの内容を変更・中止する場合がございます。また、上記期間後も各プランを継続する可能性がございます。

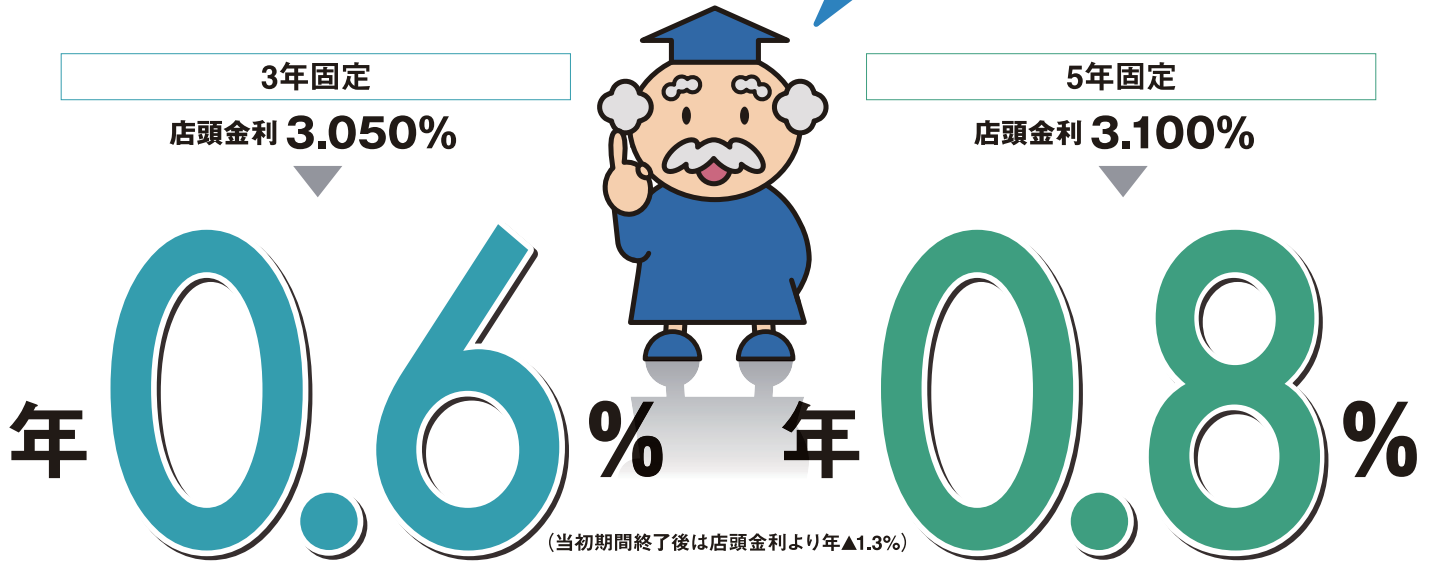
※契約後、住宅ローンの返済を延滞された場合は、それまでの金利プランにかかわらず店頭金利を適用させていただきます。

※上記は保証料前払型の場合の金利です。金利内包型を選択される場合、上記融資利率に保証料率を加えた金利となります。

※金利の引下げには『しがぎん』のお取引内容などの条件を満たす必要があります。詳細は次ページをご参照ください。

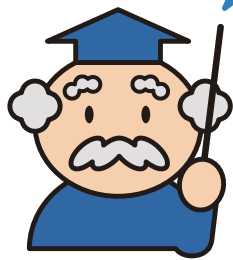


オススメ① 当初期間重視プラン 固定金利選択型(3年、5年)



・取扱期間中は店頭金利の変動にかかわらず、次の条件を満たす方は一律上記レートを適用します。
 ◎当行の住宅ローン返済口座に給与振込をご指定いただける方 ◎STIO[エスティオ]または『しがぎん』JCBカードをお持ちの方 ◎公共料金の自動支払を2項目以上セットいただける方

オススメ② 全期間重視プラン 変動金利型 ※固定金利選択型もございます 当初期間重視プラン 固定金利選択型(7年、10年)



	変動金利型	固定金利選択型(7年)	固定金利選択型(10年)
店頭金利	年 2.675%	年 3.200%	年 3.250%
最大引下げ後金利	年 0.975% 全期間を通して 店頭金利より最大 ▲ 1.7%	年 1.200%	年 1.250% (当初期間終了後は店頭金利より最大年▲1.3%)

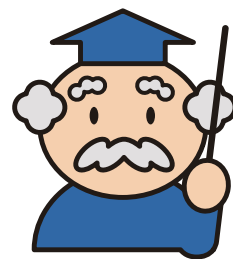
◎引下げ条件 『しがぎん』とのお取引内容等により金利を店頭金利より引下げいたします。

	①						②			③		
	給与振込	しがぎんクレジットカード	勤続3年以上	年収400万円以上	協定企業	最大金利引下幅	世帯預金300万円以上	子育て&高齢者	最大金利引下幅	自己資金20%以上	返済比率20%以下	最大金利引下幅
当初期間重視プラン	当初	▲0.4%	▲0.4%	▲0.4%	▲0.5%	▲0.1%	▲1.7%	いずれか一つ該当で▲0.1%	▲0.1%	いずれか一つ該当で▲0.2%	▲0.2%	▲0.2%
	当初終了後	▲0.2%	▲0.2%	▲0.3%	▲0.3%	▲0.1%	▲1.0%	いずれか一つ該当で▲0.1%	▲0.1%	いずれか一つ該当で▲0.2%	▲0.2%	▲0.2%
全期間重視プラン	変動金利型	▲0.3%	▲0.3%	▲0.4%	▲0.4%	▲0.2%	▲1.4%	いずれか一つ該当で▲0.1%	▲0.1%	いずれか一つ該当で▲0.2%	▲0.2%	▲0.2%
	固定金利選択型	▲0.3%	▲0.2%	▲0.3%	▲0.3%	▲0.1%	▲1.1%	いずれか一つ該当で▲0.1%	▲0.1%	いずれか一つ該当で▲0.2%	▲0.2%	▲0.2%

※引下げ条件の合計が最大金利引下幅を超える場合でも、最大金利引下幅が上限となります。

- ◎給与振込..... 当行に給与振込をご指定いただいている方、または予約いただける方が対象です。ただし、個人事業主の方、勤務先の都合により給与振込を当行にご指定いただけない方は、公共料金自動支払2項目以上が必要となります。
- ◎しがぎんクレジットカード..... STIO[エスティオ]または『しがぎん』JCBカードをお持ちの方が対象です。
- ◎協定企業..... 滋賀銀行との協定住宅ローンご契約企業にお勤めの方が対象となります。※引下幅が異なる場合もございます。
- ◎世帯預金..... 当行にお預けいただいているご本人さま含む同居のご家族の預金額合計となります。(お通帳等確認できる資料のご提示をいただきます)
- ◎子育て&高齢者..... 満20歳未満のお子さまが3人以上いらっしゃる方、または満65歳以上の同居家族がいらっしゃる方が対象となります。
(お子さまが満20歳以上であっても就学者(大学院も可)である場合、お子さまが下宿等により同居はされていないが就学者である場合は対象となります)
- ◎自己資金20%以上..... 物件価格(税込)に対する自己資金の割合が20%以上の方が対象です。(物件価格は土地売買価格および建物工事請負価格(税込)の合計額)
- ◎返済比率..... 年収に占める住宅ローンの年間返済額の割合で、当行所定の計算により算出します。

まだまだあります、しがぎんのおススメ



① 入院保障付団体信用生命保険

病気やケガで入院された場合に入院一時金の受取りや入院保障のある団信です。

※金利の上乗せはございません。

② がん保障特約付団体信用生命保険

医師により「がん」の診断が確定された場合に、診断給付金が支払われ、住宅ローンの返済に充当される団信です。

※年0.2%の上乗せ金利が必要となります。

③ 3大疾病プラスサック

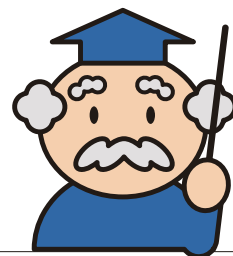
「がん」「脳卒中」「急性心筋梗塞」と診断された場合、診断給付金が支払われ、住宅ローンの返済に充当されます。また、「高血圧症」「糖尿病」等の5つの重度慢性疾患により就業不能状態になった場合にも保障がある特約付団信です。

※年0.3%の上乗せ金利が必要となります。

④ 火災保険・債務返済支援保険

お客さまの大切な財産である建物や家財を災害や事故などからお守りするため、ご利用のお客さま専用の火災保険、住宅ローン利用中に病気やケガおよび失業などで就業が不能になった場合にローンの返済がサポートされる債務返済支援保険もございます。

STIO [エスティオ]でもっとおトクになるのじゃ!



住宅ローン
一部繰上返済
手数料

無料

『しがぎん』にて住宅ローンをご利用のお客さまが一部繰上返済をされる場合、STIO[エスティオ]のご提示により、一部繰上返済手数料が無料となります。

shigagin card
STIO
[エスティオ]



※窓口にてSTIO[エスティオ]をご提示ください。

※一部繰上返済とSTIO[エスティオ]の同時申込は対象となりません。

※一部繰上返済額100万円以上が対象となります。全額繰上返済される場合および一部繰上返済額が100万円未満の場合は対象外となり当行所定の手数料がかかります。

※当行所定の手数料につきましては店頭備置のリーフレット(「主な手数料のご案内」)又は当行ホームページをご覧ください。

[例]固定金利選択型/500万円未満の一部繰上返済の場合、21,000円(消費税込み)。

◆『しがぎん』ATM時間外手数料無料

『しがぎん』店舗数は滋賀県内に113カ店・店舗外ATM157カ所、京都・大阪で店舗数19カ店、京阪山科駅やJR京都駅にもATMを設置しており、ATM網が充実。土日とも夜間も手数料無料です。

◆提携ショップでいろいろな特典

STIO[エスティオ]の提示や決済等で、さまざまなサービスが受けられたり、DCハッピープレゼントのポイントが2倍になったりと特典が盛りだくさんです。

詳しくは『しがぎん』ホームページ <http://www.shigagin.com>の「STIO MALL」でご確認ください。

『しがぎん』スーパー住宅ローン

ご利用いただける方	<p>◎保証会社※の保証が得られる方でお借入時の年齢が満20歳以上満65歳未満かつ、最終ご返済時の年齢が満75歳6ヵ月以下の方</p> <p>◎給与所得者の方は勤続1年以上、自営業者の方等は営業年数3年以上で安定した収入のある方 ◎団体信用生命保険にご加入可能な方</p> <p>※滋賀保証サービス(株)の保証をご利用いただけます</p>	
お使いみち	<p>ご本人または、ご本人と生活を共にするご家族がお住まいになる住宅資金(増改築含む)とそれにかかる諸費用を合算した金額までご利用いただけます。</p> <p>◎住宅の新築、増改築資金 ◎住宅の購入資金(土地付住宅、中古物件を含みます)、マンションの購入資金(中古物件を含みます)</p> <p>◎住宅を新築し、居住するための土地の購入(原則として1年以内に建築可能なものに限りです) ◎他行、他社住宅ローンの借替資金</p> <p>ただし、次のような物件は、融資の対象になりません。</p> <ul style="list-style-type: none"> ・店舗、事務所などの併用住宅で、居住部分が1/2未満のもの ・農地で転用許可が得られないもの ・すでに所有権以外の権利が設定されており、融資実行までに抹消できないもの ・建築基準法に違反した建物 ・市街化調整区域内にあり、建築許可の得られないもの 	
融資金額	5,000万円以内(100万円以上10万円単位)で、新規については他の住宅資金と合算して売買価格(消費税込み)の100%+諸費用分まで、借替えについてはローン残高に諸費用を上乗せした金額までとします。	
融資期間	35年以内(1年単位)	
融資後の利率の見直し	<p>変動金利型 元利均等返済の場合</p> <p>利率は年2回見直しさせていただきます。(4月1日、10月1日の変動金利型基準金利を基準として6月、12月のご返済日の翌日より新利率を適用させていただきます。増額返済併用の場合は増額返済日の翌日より新利率を適用させていただきます)</p>	<p>固定金利選択型 元利均等返済の場合</p> <p>固定金利特約期間終了後、その時点での固定金利選択型の適用利率または変動金利型の適用利率のいずれかを選択していただけます。お申出がない場合は、変動金利型とさせていただきます。</p>
	<p>変動金利型 元金均等返済の場合</p> <p>利率は年2回見直しさせていただきます。(4月1日、10月1日の変動金利型基準金利を基準として6月、12月のご返済日の翌日より新利率を適用させていただきます)</p>	<p>固定金利選択型 元金均等返済の場合</p> <p>固定金利特約期間終了後、その時点での固定金利選択型の適用利率または変動金利型の適用利率のいずれかを選択していただけます。お申出がない場合は、変動金利型とさせていただきます。</p>
ご返済方法	元利均等返済、または元金均等返済。(融資金額の50%以内で増額返済の併用もできます) ご返済日は毎月12日または27日のご都合のよい日を選択していただけます。	
	<p>変動金利型 元利均等返済の場合</p> <p>毎月のご返済額は5年間変わりません。利率が上昇しても次の5年間のご返済額は、前のご返済額の125%以内とさせていただきます。</p>	<p>固定金利選択型 元利均等返済の場合</p> <p>再度固定金利選択型を選択される場合、または変動金利型に変更される場合には、新たな融資利率・残存元本・残存期間に基づいて新しいご返済額を計算させていただきます。</p>
具体的な返済額は窓口で試算いたします。	<p>元金均等返済の場合</p> <p>毎月元金均等返済および増額返済併用に加え、ステージ別元金均等返済方式をご利用いただけます。ステージ別元金均等返済方式はお客様のライフステージに合わせて総借入期間を最大6つの期間(以下、ステージという)に分割できるとともに、各ステージごとに返済する借入元金も指定することができる元金均等返済方式のことです。(各ステージともに、そのステージでのご返済額の50%以内の増額返済もできます)</p> <ul style="list-style-type: none"> ◎各ステージとも、利息のみの支払いとすることはできません ◎ステージ別元金均等返済は保証料金利内包型のみ取り扱いとなります ◎各ステージの毎月最低元金返済額は、お借入元金を全返済回数で割った金額の50%【お借入元金/(全返済回数×2)】以上となります 	
担保	<p>◎お求めになる住宅とその土地に滋賀保証サービス(株)を抵当権者とする第一順位の抵当権を設定させていただきます</p> <p>◎共有物件については、共有者の持分についても担保として提供していただけます</p> <p>◎土地をすでに保有されており、住宅建築資金のみを融資させていただく場合でも、土地・建物を共同担保として提供していただけます</p>	
保証料	<p>一括前払型 (例:元利均等返済、借入2,000万円、期間35年の場合412,440円)</p> <p>ローン実行時に一括してお支払いいただきます。</p>	<p>金利内包型 (例:金利を年0.2%上乗せ)</p> <p>融資利率に保証料率を上乗せしてお支払いいただきます。</p>
※保証料は滋賀保証サービス(株)にお支払いいただきます。くわしくは窓口へお問い合わせください。		
事務取扱手数料	52,500円(消費税込み) ※繰上返済時等返済条件をご変更される場合には、別途所定の手数料が必要となります。	
保証人	不要。ただし収入合算者があるときや保証会社が必要と認めるときは、保証会社あてに連帯保証人をいただく場合がございます。	
団体信用生命保険	<p>団体信用生命保険に加入していただけます。なお、別途保険料をお支払いいただくことはございません。</p> <p>※団体信用生命保険は「地銀協団信」、「入院保障付団信」、「がん保障特約付団信」、「<3大疾病+5つの重度慢性疾患>保障特約付団信」から選択いただけます。</p> <p>「がん保障特約付団信」:融資利率に年0.2%上乗せした金利となります。</p> <p>「<3大疾病+5つの重度慢性疾患>保障特約付団信」:融資利率に年0.3%上乗せした金利となります。</p>	
火災保険	<p>担保とされる建物には、融資期間以上の長期一括払の火災保険を付保していただけます。</p> <p>(注)ただし当行で火災保険にご加入いただく場合は融資期間以上かつ融資期間+1年未満となります。 ※原則質権の設定は行いません。</p>	

詳しい説明書を店頭にて用意しております。

(平成24年5月現在)

詳しくは、お近くの『しがぎん』窓口、しがぎんプラザまで。または右記のフリーダイヤルへお問い合わせください。

『しがぎん』フリーダイヤル
ハローサポート 0120-21-3560

【受付時間】9:00~21:00 (ただし、銀行休業日は除きます) 当行本支店所在地以外のエリア・携帯電話からのご利用は077-503-3030 (有料)

当行が契約している指定紛争解決機関は一般社団法人全国銀行協会です。

連絡先: 全国銀行協会相談室
電話番号: 0570-017109 または 03-5252-3772