

SDGs私募債「つながり」

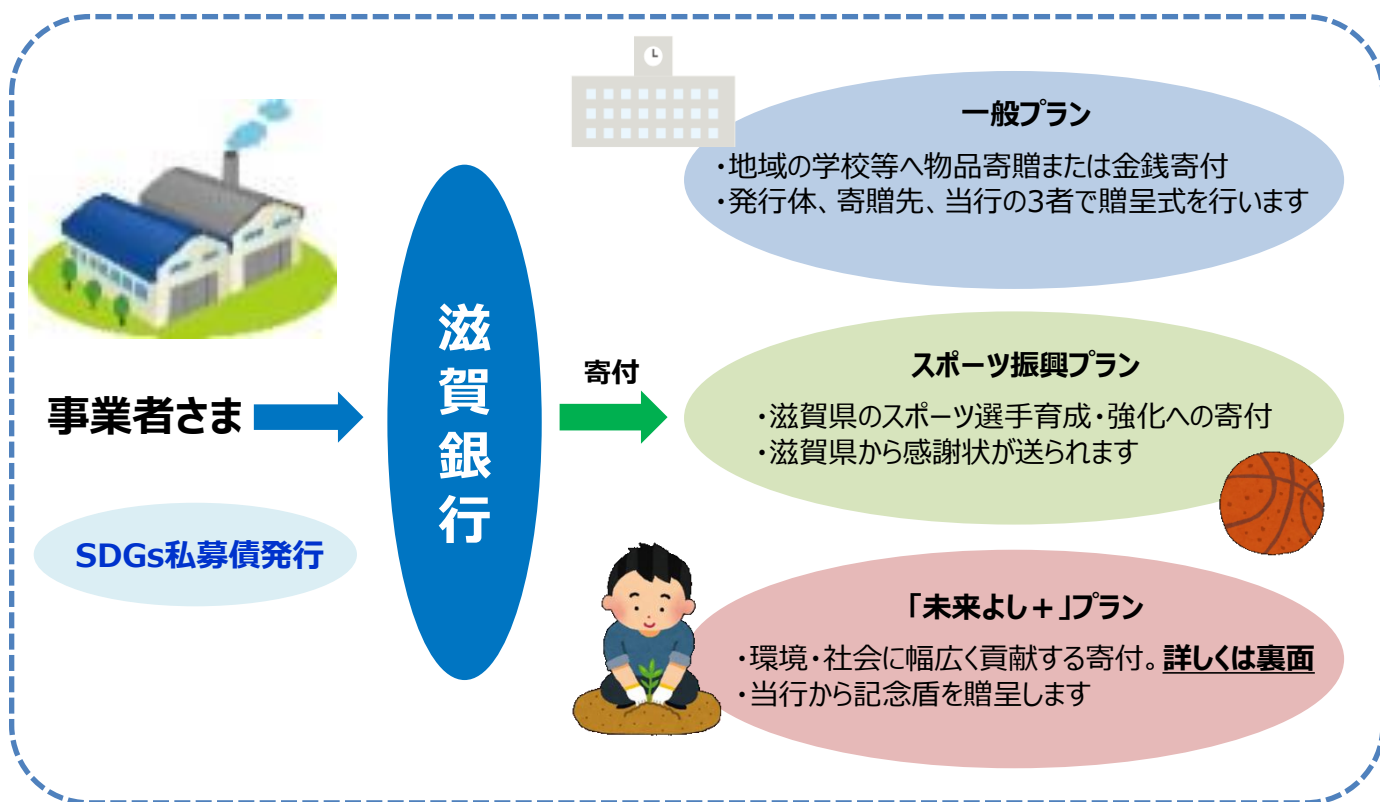
SDGsに賛同する企業が発行する私募債を当行が引き受け、発行時の手数料の一部を当行が拠出する寄付型私募債です。

学校や特定公益増進法人等への物品寄贈・金銭寄付、滋賀県のスポーツ振興に向けた寄付、寄贈スキーム「未来よし+」を活用した寄付を通じ、環境・社会に幅広く貢献し、持続可能な地域社会の実現を支援します。

『未来よし+』とは

・対象商品のご利用実績に応じて、当行が資金を拠出し、地域のSDGsの実現を目指す寄付スキームです。

※詳しくは裏面をご覧ください



※寄付の主体は当行となります。

おもな特徴

- 寄付は、一般プラン、スポーツ振興プラン、「未来よし+」プランの3つのプランがあります。
- 一般プランでは、地域の学校等に物品寄贈・金銭寄付をし、贈呈式を行います。
- スポーツ振興プランでは、選手の育成・強化をはじめとするスポーツ振興に向けて寄付を行い、滋賀県から感謝状が送られます。
- 「未来よし+」プランでは、生物多様性、脱炭素・森林保全等に関する寄付を行い、幅広く環境・社会に貢献します。発行企業に記念盾を贈呈します。
- SDGsに対する取り組みの姿勢を広くアピールすることができ、優良企業であることの証明、企業イメージの向上につながります。



「三方よし」で地域を幸せにする
Sustainability Design Company

SHIGA BANK

SUSTAINABLE DEVELOPMENT GOALS

当行は持続可能な開発目標(SDGs)を支援しています

SDGs私募債「つながり」

発行条件

銀行保証付私募債

特定社債保証制度

保証協会の保証が必要となります

発行額

5千万円以上10億円以内

5千万円以上5億6,000万円以内

償還期限

2～5年

2～7年

償還方法

満期一括または定時償還

金利

固定金利

備考

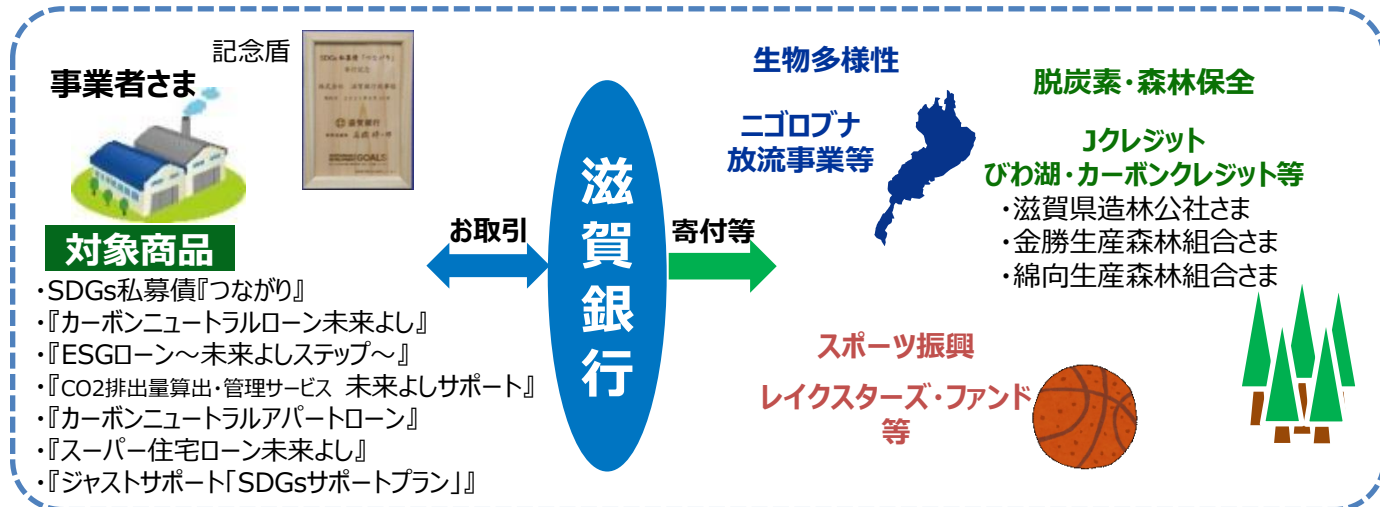
SDGs賛同書を提出いただきます

スケジュール

- 【前月まで】
- ・私募債発行のご相談
 - ・当行保証内定
 - ・取締役による発行決定または取締役会での発行決議
- 【1日】
- ・発行条件の決定・発行申込み
- 【15日頃】
- ・関係書類調印
- 【25日】
- ・発行日および代り金ご入金

「未来よし+」について

対象商品のご利用実績に応じて、当行が資金を拠出し、地域のSDGsの実現を目指す寄付スキームです



詳しくはお取引店、お近くの『しがぎん』へご相談ください



環境大臣認定
エコ・ファースト企業



「三方よし」で地域を幸せにする
Sustainability Design Company

SHIGA BANK

SUSTAINABLE DEVELOPMENT GOALS

当行は持続可能な開発目標(SDGs)を支援しています