

①「知恵と親切」のしがぎん

個人・法人提案メニュー

FP活動

当行の3つのブランド戦略の1つである「知恵と親切」のしがぎん、この展開の中核が「FP」(フィナンシャル・プランニング)活動です。「お取引先に対して親身のアドバイスを行ってこそ、地方銀行としての我々の使命と生き甲斐がある」との思いを込め、お客さまの多様な課題を解決する「ソリューション・ビジネス」(課題解決型営業)に全行あげて取り組んでいます。

顧客提案と企画とを一体化

平成21年2月、法人に対するソリューション力の強化を図るため、法人ソリューションの提案を行う部署と法人ソリューションの企画を行う部署とを一体化し、「法人推進グループ」といたしました。従来からご好評いただいている事業承継対策、ニュービジネス支援、ビジネスマッチング、M&Aなどの定番のメニューに加え、市況、景況感を反映したソリューションや、省エネ・地球温暖化防止に関するソリューションなどの時代を先取りしたメニューを企画し、提案を行ってまいります。

企業のライフサイクルに一貫して対応する相談窓口を設置

同じく平成21年2月、ニュービジネス支援、株式公開支援等の業務を行っていたニュービジネスサポート室を、M&A、事業承継の業務も加えて「ビジネスサポート室」に改称・拡充し、企業のライフサイクルに一貫して対応する相談窓口といたしました。本部の専門知識を持ったスタッフにより、企業の各ライフサイクルにおける最適なソリューションメニューをワンストップで提供いたします。

「事業承継セミナー」を継続開催

法人FPメニューの中でも、近年特にニーズが高まっている事業承継対策をテーマに「事業承継セミナー」を昨年度は計4回開催。139社161名のお取引先さまにご参加いただき、経営者の心構えや対策のポイントなどについて解説しました。

このほか、事業者の皆さまのご要望の多いテーマについても随時セミナーを開催しています。

主な相談メニュー

事業承継対策	経営権と所有権の計画的な移転のサポート
相続対策	資産承継対策のサポート
信託関連業務	信託銀行代理店業務(遺言信託、公益信託、特定贈与信託等)
M&A	後継者不在による株式譲渡サポート等 企業買収による多角化戦略のサポート
ニュービジネス支援	「野の花を育てる」という理念に基づき、起業や新事業展開をサポート
株式公開支援	野の花応援団(P40参照)の協力によるIPOサポート
大学等への橋渡し	産学連携のコーディネート
企業年金	企業年金コンサルティング 確定拠出年金導入サポート
医療サポート	独立開業・分院移転される医師へのサポート
コモディティ・デリバティブ媒介	原材料や燃料の仕入価格変動リスクに対するヘッジ取引の提案
リース会社紹介	課税所得の繰り延べニーズのある先へのリース会社によるオペレーティングリースの提案
BCP策定サポート	BCP(事業継続計画)の策定をサポート
ISOコンサルティング	ISO9000、ISO14000シリーズの取得コンサルティング
経営支援コンサルティング	企業の経営全般に関するコンサルティング

企業経営支援室

業績改善に取り組まれているお取引先企業の経営支援に向け、地域金融機関の使命として一歩踏み込んだ取り組みを図るため、審査部内の「企業経営支援室」（平成15年10月設置）が活動を展開中です。

同室は5人編成で、中小企業診断士資格などを持つ行員の経営支援ノウハウを積極的に活用するとともに、外部専門家とも連携を強化して活動を展開しています。

取引先と現状認識を共有

具体的には、営業店との緊密な連携プレーで、取引先企業との現状認識を共有したうえで経営上の課題を明確にし、売上向上策や経費削減策、財務内容改善策などの助言を行い、更には、コンサルティング機能や情報提供機能を活用して、組織再編・M&A等多面的な再生スキームの構築により経営改善に取り組んでいます。必要な先には、お取引先とともに経営改善計画を策定し、その計画の進捗を図っています。

債務者区分を改善（ランクアップ）

これらの取り組みの結果、平成21年3月までに148先で債務者区分を改善（ランクアップ）しています。

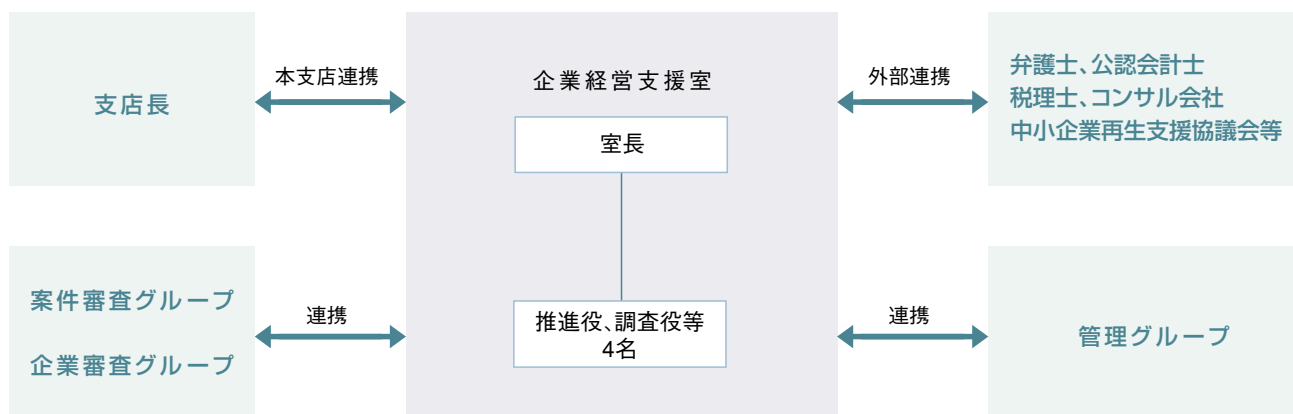
事業再生は、息の長い取り組みであり、成果がすぐに現れる性質のものではありませんが、今後とも「知恵と親切を提供するビジネス」に注力します。



滋賀県中小企業再生支援協議会の利用

同協議会は、滋賀県内の中小企業を対象に、再生の支援を行う機関として、近畿経済産業局の委託を受けて大津商工会議所が設置しました。当行では、中小企業の再生を強力にバックアップする機関として同協議会との連携を深め、再生支援の促進を図っております。

企業経営支援室組織図



①「知恵と親切」のしがぎん

商品／サービス

「shigagin card STIO (エスティオ)」

「STIO (エスティオ)」は「ICキャッシュカード機能」、「クレジットカード機能」、「ローンカード機能 (オプション)」の3つの機能を1枚のカードでご利用いただける、一体型多機能カードです。湖国をテーマにしたカードデザインから、お好きなデザインをご選択できます。

「STIO」のメリットは、当行ATM時間外利用手数料105円 (消費税込み) がいつでも無料になる他、「STIO」と提携した滋賀・京都の「STIOサービスショップ」「STIOポイントショップ」のご利用で各種特典が受けられます。

おかげさまで、平成20年11月17日の取扱開始以降、平成21年3月末現在で30,000人以上のお客さまにご利用いただいております。

今後は「STIO」を当行のメインカードとして取り扱いたします。



年金指定のお客さまへのサービスを充実

平成21年4月より『しがぎん』で年金をお受取いただいているお客さまへのサービスを、一部変更しました。

『しがぎん』で年金をお受取いただくお客さまの特典の一つとして、『しがぎん』年金定期のお預け入れ限度額を100万円から500万円に増額しました。

また、年金受取の支店での預り資産 (定期預金、投資信託、公共債、生命保険、外貨預金) の残高が500万円以上の条件 (毎年3月末が基準日となります) を満たすお客さまに対し、「選んで楽しいギフトカタログ『しがぎん』プ

レミアムサービス」を年1回お配りしています。加えて、24時間介護相談やKEIBUN友の会年会費キャッシュバック等、さまざまなサービスを展開しています。

「ダブル入院保障付住宅ローン」取り扱い開始

住宅ローンご利用のお客さまに更なる安心をご提供するため、平成21年3月より「ダブル入院保障付住宅ローン」の取り扱いを開始しました。

通常の死亡・高度障害を対象とする団体信用生命保険に病気やケガにより入院した場合の入院保障をプラスし、ご融資期間を通じて、新しい形の安心をご提供させていただいております。



エコアパートへの金利引き下げ開始

エコアパートへの金利引き下げは、平成21年2月に、ともに業界のトップランナーとして地球環境保全に取り組む「エコ・ファースト企業」である積水ハウス株式会社と連携し、同社が建築する環境配慮型アパートを対象に、最大年0.4%金利を引き下げするものです。

普及が遅れている賃貸住宅分野での温室効果ガス削減を推奨していきます。

「しがぎんダイレクトビジネスセンター」

平成16年11月より中小事業者のお客さまにお電話やFAXを活用してサポートする「しがぎんダイレクトビジネスセンター」を開設しております。

このセンターはご融資に関する情報だけでなく、インターネットを活用したお客さまの業務の効率化に繋がる提案など、ビジネスに関するさまざまなご提案を営業店と連携して行っています。

平成19年5月には「EB推進チーム」を設置し、お客さまの社内事務効率化のためのEB商品のご提案に努めています。

「しがぎんハローサポート」

個人のお客さま向けコールセンター「しがぎんハローサポート」(平成12年設置)は電話対応のオペレーター席55席と近畿地銀でも有数の陣容で、電話1本で残高や入出金明細の照会、振込・振替、住所変更および公共料金の口座振替等ができるほか、キャッシュカードの利用限度額の変更など、セキュリティ強化にも一役買っています。

また、「しがぎんハローサポート」では、お客さまのお役に立つサービスやおトクな商品をご案内し、併せてお客さまのご要望をお伺いしています。

お申し付けいただいたお客さまのご要望については、営業店と連携し、クイックにお応えできる体制としています。



「しがぎんBizダイレクト」も好調

インターネットバンキングとテレホンバンキングを一体化した事業者向けダイレクトバンキングサービス「しがぎんBizダイレクト」に、オプションとして平成16年11月から当行独自の「取引明細FAX通知サービス」が、さらに平成18年8月から「外為サービス」が加わり、事業先の経理事務を強力にサポート。これらの便利さが好評で会員数は約13,000先(平成21年4月現在)にのぼっています。

休日も営業「e-しがぎんプラザ」

お客さまのライフスタイルに合わせて土・日曜日、祝日(銀行休業日を含む年末年始は除く)も営業で好評の「e-しがぎんプラザ」は滋賀県内11カ所(平成21年6月現在)で稼働中です。各プラザでは、経験豊富な行員が住宅ローンや年金のご相談にお応えし、「知恵と親切を提供するビジネス」を展開しています。

『e-しがぎんプラザ』

堅田駅前(堅田駅前支店内)	☎ 0120 - 175 - 345
西大津駅前(西大津駅前出張所内)	☎ 0120 - 116 - 475
瀬田駅前(瀬田駅前支店内)	☎ 0120 - 190 - 374
南草津パーソナル(南草津パーソナル出張所内)	☎ 0120 - 214 - 663
草津(草津支店内)	☎ 0120 - 211 - 923
守山(守山支店内)	☎ 0120 - 241 - 263
水口(水口支店内)	☎ 0120 - 615 - 809
八幡駅前(八幡駅前支店内)	☎ 0120 - 322 - 804
彦根駅前(彦根駅前支店内)	☎ 0120 - 423 - 567
長浜北(長浜北支店内)	☎ 0120 - 817 - 339
八日市東(八日市東支店内)	☎ 0120 - 564 - 064

(平成21年6月30日現在)

①「知恵と親切」のしがぎん

ニュービジネスをサポート

「野の花」育成

地域経済の活性化を願って「野の花」(ニュービジネス=新事業)を育成するため「しがぎんビジネスサポート室」では、旺盛な起業家精神をサポートするなど、さまざまな取り組みを展開しています。

「しがぎんビジネスサポート室」

大津市の「コラボしが21」内に開設している「しがぎんビジネスサポート室」では、ニュービジネス創造の相談・支援、株式公開支援、「産学官・金(金融)」連携のコーディネートなどを行うとともに、「しがぎん『野の花応援団』」の事務局も担当しています。お気軽にお電話ください。

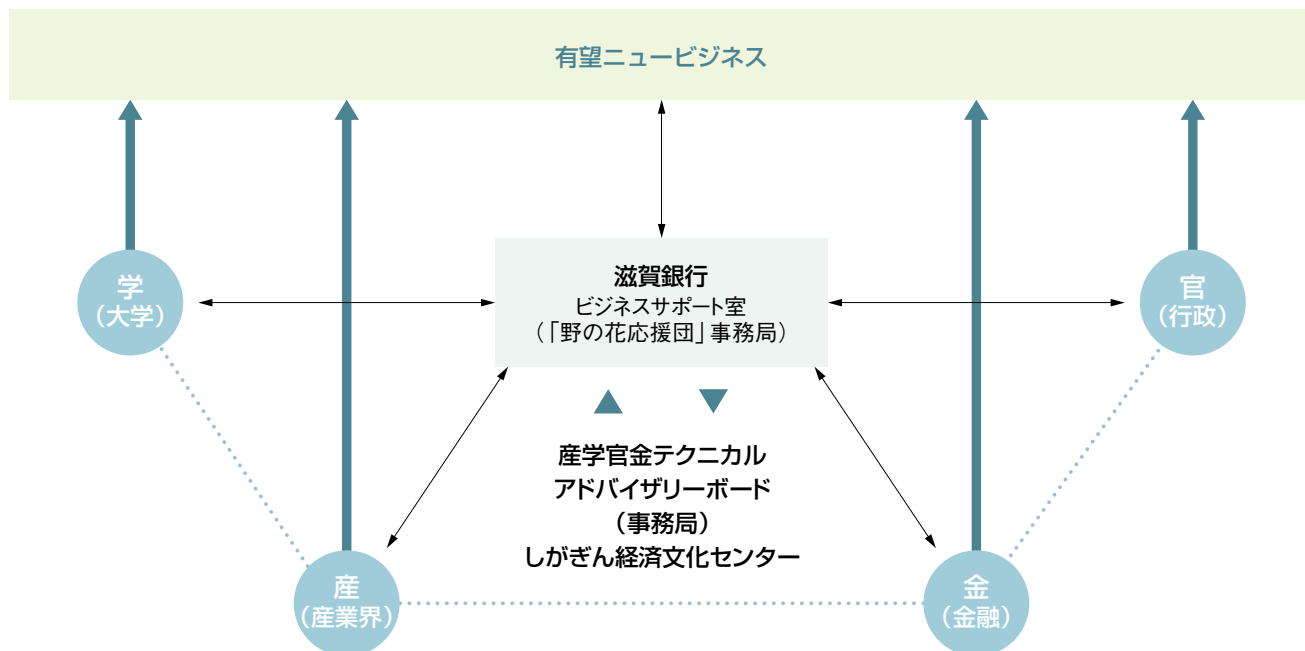
起業の夢を強かにサポート 「しがぎん『野の花応援団』」

起業・新事業への支援活動を一層強化するため、地域結集型のニュービジネス支援ネットワーク「しがぎん『野の花応援団』」が活躍しています。

滋賀県をはじめとした行政機関、京滋地区の9大学など、「産学官・金(金融)」の英知を結集した全国でもユニークなネットワークで、起業や新分野への進出を目指される皆さまにファイナンスツールの提供や株式公開支援などのサポートを行っています。

ニュービジネスに関するお問い合わせは
営業統轄部ビジネスサポート室
077-523-4831

しがぎんニュービジネス支援ネットワーク「野の花応援団」



「エコビジネスフォーラム『サタデー起業塾』」

「産学官・金（金融）」の連携で、「野の花（ニュービジネス）」にかける起業家精神をサポートする「サタデー起業塾」を、10周年を迎える今年度も5回にわたり開講します。

当行では、ニュービジネス（野の花）の育成が地域金融機関の使命と考え、平成12年度より「サタデー起業塾」を毎年開催し、昨年度までの受講生はのべ1,247名にのびります。

今年度は、昨年につき「環境ビジネス」に特化し、「エコビジネスフォーラム」として、滋賀大学、滋賀県立大学のご協力のもと、各大学のキャンパスで開催するなど、大学とも連携しながら「環境ビジネス」の最前線をご紹介します。



昨年度の様様



「エコビジネスマッチングフェア」

平成20年7月に初めての「エコビジネスマッチングフェア」を開催し、出展75社・団体、来場数約1,800人と好評を得ました。

今年も6月に、出展ブースを120社・団体、出展分野も「アグリ・フードビジネス」を加え、規模を拡大して開催いたしました。お取引先の皆さまに「環境に特化」した商談と交流の場を提供し、今後の事業展開のヒントや新しいビジネスパートナーを見つけていただくことを目的としており、当日は約2,600人の来場と800件を超える商談が積極的に行われるなど、各ブースは終日にぎわいました。



平成21年6月開催の「エコビジネスマッチングフェア」の様様

Topics



このフェアは、地球環境に配慮したグリーン電力を利用して開催しました。

