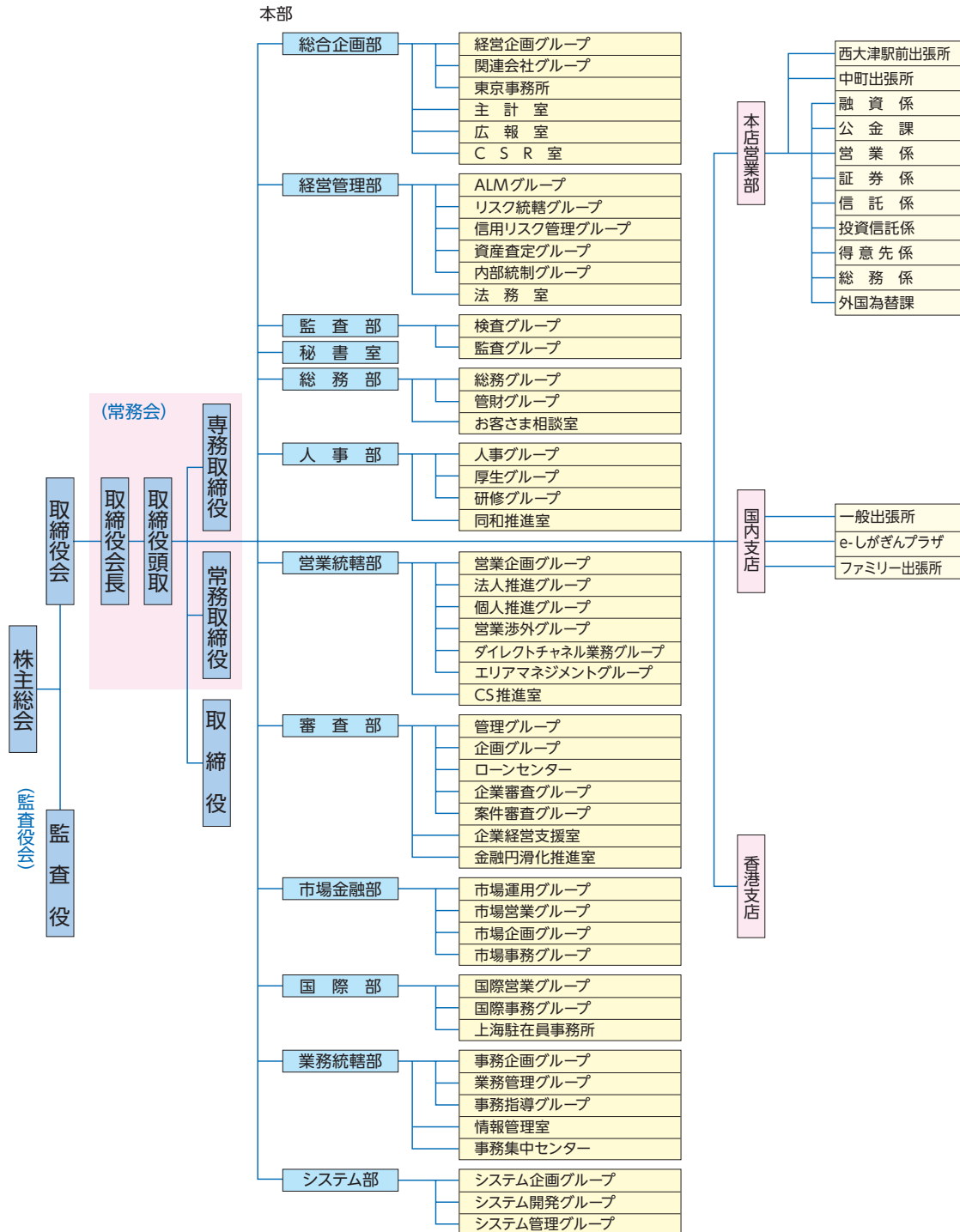


滋賀銀行組織図

(平成23年6月30日現在)



連結子会社

(平成23年6月30日現在)

会社名	所在地	主な事業内容	設立年月日	資本金 単位 百万円	当行グループが保有する議決権の総株主の議決権 に占める割合 単位：%		
					うち当行 保有分	うち当行グループ 会社保有分	
しがぎんビジネスサービス株式会社	滋賀県大津市浜町1番38号	事務代行業務	昭和54年7月11日	30	100.00	100.00	—
しがぎん代理店株式会社	滋賀県大津市浜町1番38号	銀行代理店業務	昭和61年8月1日	40	100.00	100.00	—
しがぎん不動産株式会社	滋賀県大津市浜町1番38号	不動産管理業務	昭和62年4月1日	10	100.00	100.00	—
しがぎんキャッシュサービス株式会社	滋賀県大津市浜町1番38号	現金精査・整理 ATM管理業務	平成5年7月9日	10	100.00	100.00	—
滋賀保証サービス株式会社	滋賀県大津市浜町1番38号	信用保証業務、 貸出担保評価・管理業務	平成16年4月1日	60	100.00	100.00	—
Shiga Preferred Capital Cayman Limited	英国領西インド諸島・ケイマン諸島*	優先出資証券の発行業務	平成18年10月3日	20,600	100.00	100.00	—
しがぎんコンピュータサービス株式会社	滋賀県大津市浜町1番38号	事務計算受託業務	昭和52年4月1日	20	90.00	47.50	42.50
株式会社しがぎん経済文化センター	滋賀県大津市浜町1番38号	コンサルティング業務	昭和59年3月21日	10	90.00	5.00	85.00
株式会社滋賀ディーシーカード	滋賀県大津市浜町1番10号	クレジットカード業務 信用保証業務	昭和60年4月1日	30	88.00	45.00	43.00
しがぎんリース・キャピタル株式会社	滋賀県大津市浜町4番28号	リース・投資業務	昭和60年5月1日	31	41.96	4.98	36.97
株式会社しがぎんジェシービー	滋賀県大津市浜町4番28号	クレジットカード業務	平成3年4月4日	30	93.33	47.50	45.83

※正式な所在地は次の通りです。

P.O.Box 309GT, Ugland House, South Church Street, George Town, Grand Cayman, Cayman Islands, British West Indies

※しがぎんビジネスサービス株式会社としがぎん不動産株式会社は、平成23年10月1日付で、しがぎんビジネスサービス株式会社を存続会社とする吸収合併を行う予定であります。

役員一覧

(平成23年6月24日現在)

取締役会長	高田 紘一	取締役 監査部長	大田 伸
取締役頭取	大道 良夫	取締役 本店営業部長	児玉 伸一
専務取締役	磯部 和夫	取締役 人事部長	諸頭 一
常務取締役	吉田 郁雄	取締役 京都支店長	今井 悦夫
常務取締役	西澤由紀夫	取締役 総務部長	森谷 圭一
常務取締役	高橋祥二郎	取締役 システム部長	岩崎 博
常務取締役	西川健三郎	取締役 東京支店長	十二里和彦
常務取締役	奥 博	取締役 経営管理部長	林 一義
		取締役 市場金融部長	若林 岩男
		監査役(常勤)	藤井 実
		監査役(常勤)	水谷 正道
		*監査役(非常勤)	安原 正
		*監査役(非常勤)	引馬 滋

(注) ※印は、会社法第2条第16号に定める社外監査役であります。

コーポレート・データ

業務のご案内

業務内容		
預金業務	預金	当座預金、普通預金、貯蓄預金、通知預金、定期預金、別段預金、納税準備預金、非居住者円預金、外貨預金等を取り扱っております。
	譲渡性預金	譲渡可能な定期預金を取り扱っております。
貸出業務	貸付	手形貸付、証書貸付および当座貸越を取り扱っております。
	手形の割引	銀行引受手形、商業手形および荷付為替手形の割引を取り扱っております。
有価証券投資業務	預金の支払準備および資金運用のため国債、地方債、社債、株式、その他の証券に投資しております。	
商品有価証券売買業務	国債等公共債の売買業務を行っております。	
内国為替業務	送金為替、振込および代金取立等を取り扱っております。	
外国為替業務	輸出、輸入および外国送金その他外国為替に関する各種業務を行っております。	
社債受託および登録業務	担保附社債信託法による社債の受託業務、公社債の募集受託および登録に関する業務を行っております。	
附帯業務	1.代理業務	①日本銀行代理店、日本銀行歳入代理店業務 ④株式払込金の受入代理業務および株式配当金、公社債元利金の支払代理業務 ②地方公共団体の公金取扱業務 ⑤住宅金融支援機構の代理貸付業務 ③勤労者退職金共済機構等の代理店業務 ⑥信託代理店業務
	2.保護預りおよび貸金庫業務 3.有価証券の貸付 4.債務の保証(支払承諾) 5.金の売買	6.公共債の引受 7.国債等公共債および証券投資信託の窓口販売 8.金融商品仲介業務 9.コマース・ペーパー等の取り扱い

株式の状況 (平成23年3月31日現在)

発行済株式総数	265,450千株
株主数	13,252人

大株主 (平成23年3月31日現在)

株主名	所有株式数	発行済株式総数に対する所有株式数の割合
日本トラスティ・サービス 信託銀行株式会社(信託口)	14,574千株	5.49%
NORTHERN TRUST CO.(AVFC) SUB A/C AMERICAN CLIENTS	14,168千株	5.33%
日本興亜損害保険株式会社	11,651千株	4.38%
日本生命保険相互会社	9,475千株	3.56%
滋賀銀行従業員持株会	6,960千株	2.62%
株式会社みずほコーポレート銀行	6,500千株	2.44%
明治安田生命保険相互会社	6,199千株	2.33%
第一生命保険株式会社	5,626千株	2.11%
NORTHERN TRUST CO. AVFC RE U.S. TAX EXEMPTED PENSION FUNDS	5,580千株	2.10%
中央三井信託銀行株式会社	5,521千株	2.07%
計	86,256千株	32.49%

(注)シルチェスター・インターナショナル・インベスターズ・リミテッド及びシルチェスター・インターナショナル・インベスターズ・エルエルピーから、平成22年11月8日付で大量保有報告書の提出があり、シルチェスター・パートナーズ・リミテッド(シルチェスター・インターナショナル・インベスターズ・リミテッドから商号変更)が、シルチェスター・インターナショナル・インベスターズ・エルエルピーに株式を全額譲渡し、平成22年11月1日付けで右記の株式を所有している旨の報告を受けておりますが、当行として当事業年度末時点における実質所有株式数の確認ができておりませんので、上記大株主の状況は考慮しておりません。
なお、大量保有報告書の内容は右記のとおりであります。

名称	住所	所有株式数	発行済株式総数に対する所有株式数の割合
シルチェスター・インターナショナル・インベスターズ・エルエルピー	英国ロンドンダブリュー1ジェイ6ティーエル、ムルトンストリート1、タイムアンドラフビル5階	19,851千株	7.48%

株式の所有者別内訳 (平成23年3月31日現在)

所有者	所有株式数	持株比率
政府及び地方公共団体	63千株	0.0%
金融機関	96,162千株	36.2%
証券会社	3,097千株	1.1%
その他の国内法人	63,061千株	23.7%
外国人	34,097千株	12.8%
個人・その他(自己株式含む)	68,967千株	25.9%
合計	265,450千株	100.0%