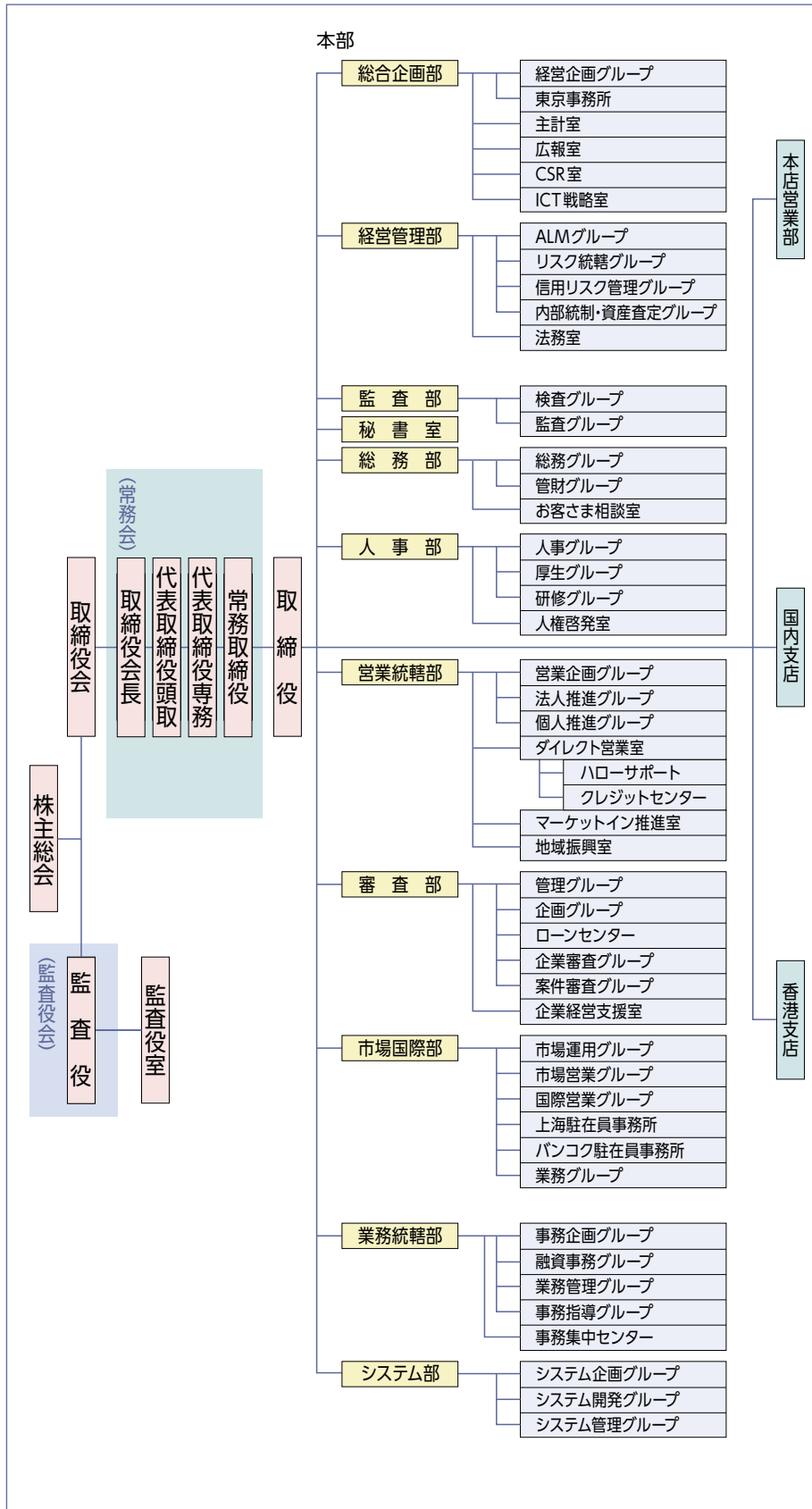


# コーポレート・データ

## 滋賀銀行組織図

(2018年6月末現在)



## 滋賀銀行データ

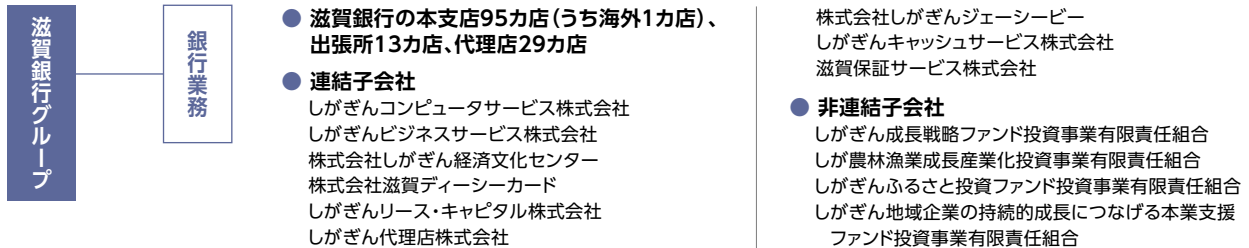
(2018年3月31日現在)

名称	株式会社 滋賀銀行 THE SHIGA BANK, LTD.
本店所在地	滋賀県大津市浜町1番38号
設立	1933年10月1日
総資産	5兆8,570億円
預金残高	4兆7,851億円 (譲渡性預金含む)
貸出金残高	3兆6,314億円
資本金	330億円
従業員	2,057人
店舗数	137カ店(うち代理店29カ店)

# コーポレート・データ

## 事業系統図 (2018年6月末現在)

滋賀銀行グループは、滋賀銀行および連結子会社9社、非連結子会社(持分法非適用)4社で構成され、銀行業を中心とした金融サービスを提供しています。なお、当行グループは「銀行業」の単一セグメントです。



## 連結子会社

(2018年6月末現在)

会社名	所在地	主な事業内容	設立年月日	資本金 単位 百万円	当行グループが保有する議決権の総株主の議決権 に占める割合 単位：%		
					うち当行 保有分	うち当行グループ 会社保有分	
しがぎんコンピュータサービス株式会社	滋賀県大津市浜町1番38号	事務計算受託業務	1977年4月1日	20	100.00	100.00	—
しがぎんビジネスサービス株式会社	滋賀県大津市浜町1番38号	事務代行業務、 不動産管理業務	1979年7月11日	40	100.00	100.00	—
株式会社しがぎん経済文化センター	滋賀県大津市浜町1番38号	コンサルティング業務	1984年3月21日	10	100.00	100.00	—
株式会社滋賀ディーシーカード	滋賀県大津市浜町1番10号	クレジットカード業務 信用保証業務	1985年4月1日	30	100.00	100.00	—
しがぎんリース・キャピタル株式会社	滋賀県大津市浜町4番28号	リース・投資業務	1985年5月1日	31	100.00	100.00	—
しがぎん代理店株式会社	滋賀県大津市浜町1番38号	銀行代理店業務	1986年8月1日	40	100.00	100.00	—
株式会社しがぎんジェーシービー	滋賀県大津市浜町1番10号	クレジットカード業務	1991年4月4日	30	100.00	100.00	—
しがぎんキャッシュサービス株式会社	滋賀県大津市浜町1番38号	現金精査・整理、 ATM管理業務	1993年7月9日	10	100.00	100.00	—
滋賀保証サービス株式会社	滋賀県大津市浜町1番38号	信用保証業務、 貸出担保評価・管理業務	2004年4月1日	60	100.00	100.00	—

## 業務のご案内

預金業務	預金	当座預金、普通預金、貯蓄預金、通知預金、定期預金、別段預金、納税準備預金、外貨預金等を取り扱っています。
	譲渡性預金	譲渡可能な定期預金を取り扱っています。
貸出業務	貸付	手形貸付、証書貸付および当座貸越を取り扱っています。
	手形の割引	銀行引受手形、商業手形および荷付為替手形の割引を取り扱っています。
有価証券投資業務	預金の支払準備および資金運用のため国債、地方債、社債、株式、その他の証券に投資しています。	
商品有価証券売買業務	国債等公共債の売買業務を行っています。	
内国為替業務	送金為替、振込および代金取立等を取り扱っています。	
外国為替業務	輸出、輸入および外国送金その他外国為替に関する各種業務を行っています。	
社債受託および登録業務	担保附社債信託法による社債の受託業務、公社債の募集受託および登録に関する業務を行っています。	
附帯業務	1.代理業務 ①日本銀行代理店、日本銀行蔵入代理店業務 ④株式払込金の受入代理業務および株式配当金、 ②地方公共団体の公金取扱業務 ⑤公社債元利金の支払代理業務 ③勤労者退職金共済機構等の代理店業務 ⑥住宅金融支援機構の代理貸付業務 ⑦信託代理店業務 2.保護預りおよび貸金庫業務 6.公共債の引受 10.損害保険代理店業務 3.有価証券の貸付 7.国債等公共債および証券投資信託の窓口販売 11.生命保険代理店業務 4.債務の保証(支払承諾) 8.金融商品仲介業務 12.確定拠出年金業務 5.金の売買 9.コマーシャル・ペーパー等の取り扱い	

## 株式の状況 (2018年3月末現在)

発行済株式総数	265,450千株
株主数	11,519人

## 大株主の状況 (2018年3月末現在)

氏名又は名称	所有株式数(千株)	発行済株式(自己株式を除く。)の総数に対する所有株式数の割合(%)
日本トラスティ・サービス信託銀行株式会社(信託口)	14,463	5.55
NORTHERN TRUST CO. (AVFC) RE SILCHESTER INTERNATIONAL INVESTORS INTERNATIONAL VALUE EQUITY TRUST (常任代理人 香港上海銀行 東京支店)	9,392	3.60
日本生命保険相互会社	8,054	3.09
明治安田生命保険相互会社	7,999	3.07
滋賀銀行従業員持株会	6,332	2.43
日本マスタートラスト信託銀行株式会社(信託口)	6,081	2.33
損害保険ジャパン日本興亜株式会社	5,902	2.26
NORTHERN TRUST CO.(AVFC) RE U.S. TAX EXEMPTED PENSION FUNDS (常任代理人 香港上海銀行 東京支店)	5,459	2.09
日本トラスティ・サービス信託銀行株式会社(信託口9)	5,298	2.03
株式会社みずほ銀行	3,920	1.50
計	72,901	28.00

(注) 1. 当行は自己株式5,127千株(発行済株式総数に対する所有株式数の割合は1.93%)を所有しておりますが、上記大株主の状況には記載しておりません。

2. 2016年11月30日付で公衆の縦覧に供されている大量保有報告書の変更報告書および同報告書に係る訂正報告書において、株式会社みずほ銀行およびその共同保有者であるみずほ証券株式会社、アセットマネジメントOne株式会社、みずほインターナショナル(Mizuho International plc)が2016年10月1日現在で以下の株式を所有している旨が記載されているものの、当行として当事業年度末時点における実質所有株式数の確認ができませんので、株式名簿上の所有株式を上記大株主の状況に記載しております。なお、大量保有報告書の変更報告書および同報告書に係る訂正報告書の内容は以下のとおりであります。

氏名又は名称	住所	保有株券等の数(千株)	株券等保有割合(%)
株式会社みずほ銀行	東京都千代田区大手町1丁目5番5号	5,600	1.80
みずほ証券株式会社	東京都千代田区大手町1丁目5番1号	23,572	7.58
アセットマネジメントOne株式会社	東京都千代田区丸の内1丁目8番2号	5,984	1.92
みずほインターナショナル(Mizuho International plc)	Mizuho House, 30 Old Bailey, London, EC4M 7AU, United Kingdom	0	0.00
合計	—	35,156	11.31

(注) 1. みずほ証券株式会社、みずほインターナショナル(Mizuho International plc)の保有株券等の数には、新株予約権付社債券の保有に伴う保有潜在株式の数が含まれております。

2. アセットマネジメントOne株式会社は、2016年10月にDIAMアセットマネジメント、みずほ信託銀行の資産運用部門、みずほ投信投資顧問および新光投信が統合し設立されたものであります。

## 株式の所有者別状況 (2018年3月末現在)

区分	株式の状況(1単元の株式数1,000株)								単元未満株式の状況(株)
	政府および地方公共団体	金融機関	金融商品取引業者	その他の法人	外国法人等		個人その他	計	
					個人以外	個人			
株主数(人)	1	45	26	716	195	0	7,424	8,407	—
所有株式数(単元)	63	88,417	3,315	57,997	52,598	0	60,748	263,138	2,312,406
所有株式数の割合(%)	0.02	33.60	1.26	22.04	19.99	0	23.09	100	—

(注) 自己株式5,127,274株は「個人その他」に5,127単元、「単元未満株式の状況」に274株含まれております。