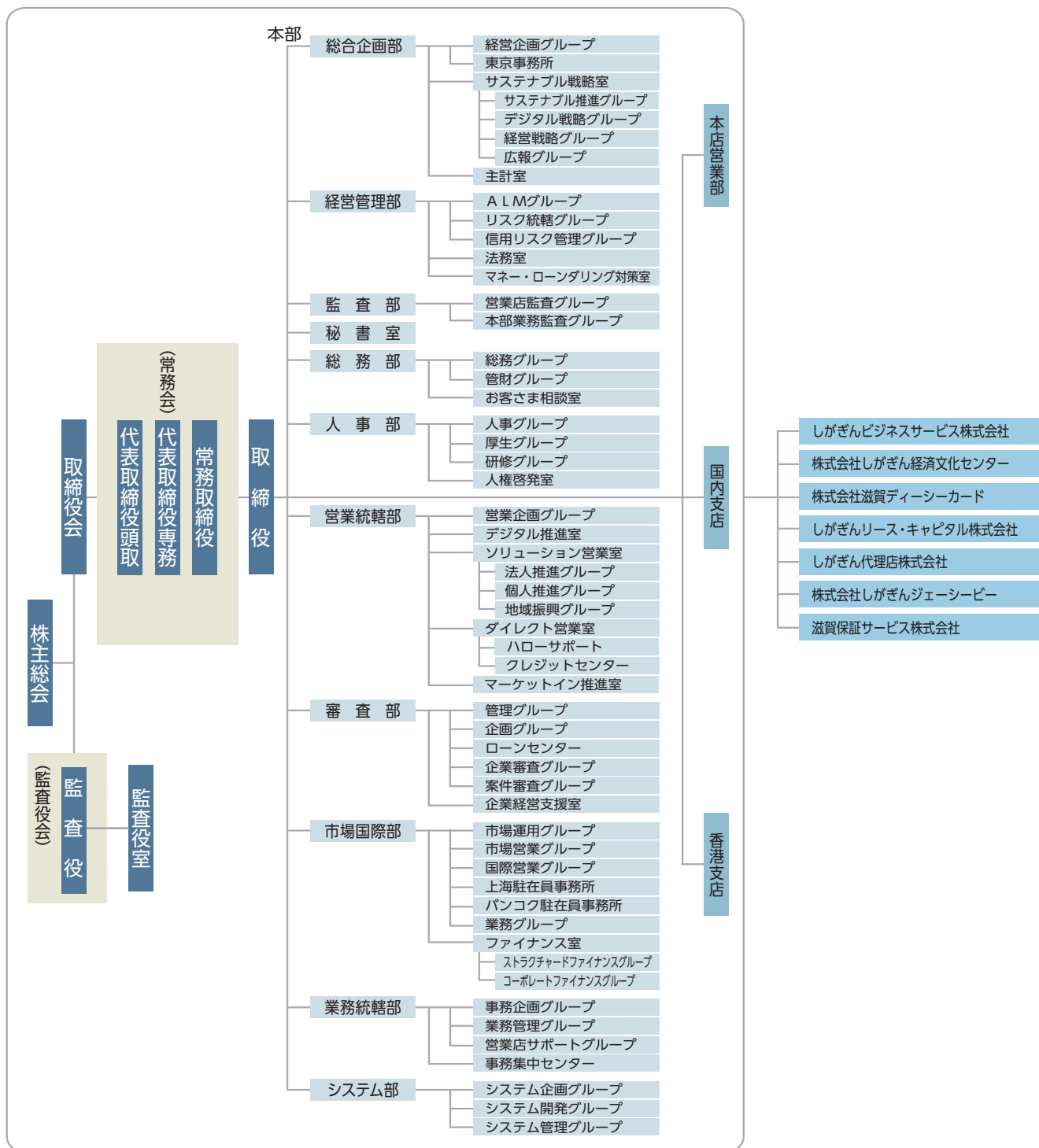


コーポレート・データ

滋賀銀行組織図 (2021年7月1日現在)



滋賀銀行データ
(2021年3月31日現在)

名称	株式会社 滋賀銀行 THE SHIGA BANK, LTD.
本店所在地	滋賀県大津市浜町1番38号
設立	1933年10月1日
総資産	7兆7,694億円
預金残高	5兆4,674億円 (譲渡性預金含む)
貸出金残高	4兆202億円
資本金	330億円
従業員	1,983人
店舗数	133カ店 (うち代理店25カ店)

株式の状況 (2021年3月末現在)

発行済株式総数	53,090 千株
株主数	10,599 人

大株主の状況 (2021年3月末現在)

氏名または名称	所有株式数(千株)	発行済株式(自己株式を除く)の総数に対する所有株式数の割合(%)
日本マスタートラスト信託銀行株式会社(信託口)	2,822	5.67
NORTHERN TRUST CO. (AVFC) RE SILCHESTER INTERNATIONAL INVESTORS INTERNATIONAL VALUE EQUITY TRUST (常任代理人 香港上海銀行東京支店)	1,805	3.62
日本生命保険相互会社	1,610	3.23
明治安田生命保険相互会社	1,599	3.21
株式会社日本カストディ銀行(信託口)	1,539	3.09
滋賀銀行従業員持株会	1,195	2.40
損害保険ジャパン株式会社	1,180	2.37
NORTHERN TRUST CO. (AVFC) RE U.S. TAX EXEMPTED PENSION FUNDS (常任代理人 香港上海銀行東京支店)	999	2.00
JP MORGAN CHASE BANK 385781 (常任代理人 株式会社みずほ銀行決済営業部)	612	1.23
株式会社日本カストディ銀行(信託口5)	605	1.21
計	13,970	28.08

(注) 1 当行は自己株式 3,345 千株(発行済株式総数に対する所有株式数の割合は 6.30%)を所有しておりますが、上記大株主の状況には記載しておりません。

2 2019年4月1日付で公衆の縦覧に供されている大量保有報告書の変更報告書において、シルチェスター・インターナショナル・インベスターズ・エルエルピー(Silchester International Investors LLP)が2018年8月10日現在で以下の株式を所有している旨が記載されているものの、当行として2021年3月31日時点における実質所有株式数の確認ができませんので、株式名簿上の所有株式を上記大株主の状況に記載しております。

なお、大量保有報告書の変更報告書の内容は以下のとおりですが、保有株券等の数は2018年10月1日付で行った普通株式5株を1株とする株式併合前の株数を記載しております。

氏名または名称	住所	保有株券等の数(千株)	株券等保有割合(%)
シルチェスター・インターナショナル・インベスターズ・エルエルピー (Silchester International Investors LLP)	英国ロンドンダブリュー1ジェイ 6ティール、ブルトン ストリート1、タイム アンド ライフ ビル5階	22,599	8.51

(注) 3 2020年12月4日付で公衆の縦覧に供されている大量保有報告書において、三井住友信託銀行株式会社及びその共同保有者である三井住友トラスト・アセットマネジメント株式会社、日興アセットマネジメント株式会社が2020年11月30日現在で以下の株式を所有している旨が記載されているものの、当行として2021年3月31日時点における実質所有株式数の確認ができませんので、株式名簿上の所有株式を上記大株主の状況に記載しております。

なお、大量保有報告書の内容は以下のとおりであります。

氏名または名称	住所	保有株券等の数(千株)	株券等保有割合(%)
三井住友信託銀行株式会社	東京都千代田区丸の内1丁目4番1号	701	1.32
三井住友トラスト・アセットマネジメント株式会社	東京都港区芝公園1丁目1番1号	1,699	3.20
日興アセットマネジメント株式会社	東京都港区赤坂9丁目7番1号	553	1.04
合計	—	2,954	5.57

株式の所有者別状況 (2021年3月末現在)

区分	株式の状況(1単元の株式数100株)								単元未満株式の状況(株)
	政府および地方公共団体	金融機関	金融商品取引業者	その他の法人	外国法人等		個人その他	計	
					個人以外	個人			
株主数(人)	1	42	29	711	151	0	7,466	8,400	—
所有株式数(単元)	127	169,424	7,427	105,258	107,243	0	138,997	528,476	242,481
所有株式数の割合(%)	0.02	32.06	1.41	19.92	20.29	0	26.30	100	—

(注)自己株式 3,345 千株は「個人その他」に 33,450 単元、「単元未満株式の状況」に 6 株含まれております。