



2026

SHIGA BANK CATALOG GIFT

株主優待 カタログギフト

1,000株以上 お持ちで、
3年以上保有の株主さま



ごあいさつ

拝啓 平素は格別のご高配を賜り、厚く御礼申し上げます。

当行では、株主の皆さまからの日頃のご支援に感謝するとともに、当行株式の魅力を高め、より多くの皆さまに、長期間当行株式をお持ちいただきたいの思いから株主優待制度を実施しております。本カタログは、3月31日現在1,000株以上お持ちで、3年以上保有の株主の皆さまにお送りしております。

滋賀県の多彩な味覚や文化をお楽しみいただける特産品などを取りそろえ、四季折々の“ふるさと”をお届けいたします。歴史を重ね、郷土色豊かな文化の薫り高い近江の魅力を株主の皆さまにお伝えし、県産品の贈呈を通じて地域振興にも貢献してまいります。

また、生物多様性保全や森林保全に資する事業に役立てられる寄付コースもご用意しておりますほか、当行が参加するTSUBASAアライアンスの共同企画からも、各地域のお好みの品をお選びいただけます。

当行はこれからも、「『三方よし』で地域を幸せにする」のパーパスのもと、株主の皆さま、お客さま、地域社会など、日頃より当行を支えてくださるすべてのステークホルダーのご期待にお応えできるよう最大限の努力を尽くしてまいります。

株主の皆さまにおかれましては、今後とも一層のご支援を賜りますようお願い申し上げます。

敬具



取締役頭取

久保田真也



株主優待 カタログギフト

SHIGA BANK CATALOG GIFT 2026

1,000株以上 お持ちで、
3年以上保有の株主さま

目次

食品

| | |
|---------------|----|
| 肉類 | 5 |
| 惣菜 | 8 |
| 麺類 | 10 |
| 調味料 | 11 |
| 洋菓子・和菓子 | 12 |

飲料

| | |
|----------|----|
| お茶 | 13 |
| お酒 | 14 |

雑貨

| | |
|----------|----|
| 雑貨 | 16 |
|----------|----|

体験/金券

| | |
|-------------|----|
| 体験/金券 | 17 |
|-------------|----|

寄付

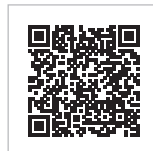
| | |
|----------|----|
| 寄付 | 18 |
|----------|----|

TSUBASA アライアンスカタログ

| | |
|------------------------|----|
| TSUBASA アライアンスカタログ ... | 20 |
|------------------------|----|

優待品お申込みのご案内

2026年より
WEBでのお申込みが可能になりました。



WEBの
お申込みは
こちら

1 株主さまご優待申込書に記入する。

同封のはがき「2026年度 株主さまご優待申込書」に必要事項をご記入ください。

「株主優待カタログギフト」の中から、ご希望の優待品をお選びください。

- ◎申込書の記入方法は、右ページをご覧ください。
- ◎第1希望の優待品をお届けできない場合がございますので、必ず第3希望までご記入をお願いいたします。
※受付は先着順となります。
- ◎お酒をご希望で、申込書に20歳以上のチェックをしていない方はお受けできません。
- ◎優待品を確実にお届けするために、日中つながりやすいお電話番号をご記入ください。

2 ポストに投函する。

- ◎ミシン目にそって切り取り、〈株主さまご優待申込書〉のみご投函ください。
ご投函の際、切手は不要です。また、同封の情報保護シールの貼付をお願いいたします。

2026年7月10日(金)までにご投函ください。

- ※お申込みのない場合は優待品の発送ができません。
- ※お申込み後の取り消しおよび変更はいたしかねます。予めご了承ください。

3 優待品をお届けさせていただきます。


- ◎優待品は、株主名簿に記載されたご住所にお届けいたします。
転居等により住所を変更されている場合は、お届け先住所記入欄にご記入ください。
- ※お届け先住所は、株主様ご本人のご住所、または株主様が確実に受け取りいただけるご住所に限ります。
なお、お届け先氏名は変更できません。
- ◎2026年7月上旬頃より順次発送となります。
※一部優待品につきましては、お届け時期が異なるものもありますので、カタログの記載をご確認ください。
- ◎お申込みより1か月～1か月半程度でのお届けとなります。
状況により到着が遅れる可能性もございます。

お申込み期限

2026年7月10日(金) までにご投函ください。

《お申込み期限を過ぎた場合》お申込みのない場合と同様に、優待品の発送ができません。※優待品によっては状況により到着が遅れる可能性もございます。

申込書の記入方法



滋賀銀行 2026年度 株主さまご優待申込書

お申込み
期限

2026年7月10日
までにお申込みください。

● ご希望の優待品 ●

| | | | |
|------|--------------------------|----------------------|--|
| 第1希望 | C - <input type="text"/> | <input type="text"/> | お酒を ご希望で 20歳以上 <input type="checkbox"/> |
| 第2希望 | C - <input type="text"/> | <input type="text"/> | |
| 第3希望 | C - <input type="text"/> | <input type="text"/> | |

● お電話番号 ●

() - () () () () ()

● お届け先住所 ●

| | | | | | |
|---|----------------------|----------------------|----------------------|----------------------|----------------------|
| 〒 | <input type="text"/> | <input type="text"/> | <input type="text"/> | <input type="text"/> | <input type="text"/> |
| | 都道 府県 | | 市区 郡 | | |


同封の「株主優待カタログギフト」の中
ご希望の優待品をお選びください。
必ず第1～第3希望をお選びいただき、
番号をご記入ください。

お酒をお申込みの方(20歳以上の方)は
必ず印をお付けください。
※チェックのない場合は、
第2希望以降に振り替えさせていただきます。

優待品を確実にお届けするために
お届け先のお電話番号をご記入ください。

優待品のお届け先が変更の場合はご記入
※ご記入がなければ、本状をお送りしたご住所にお届け
※お届け先住所は、株主様ご本人のご住所、または株主様が確定
にお受け取りいただけるご住所に限りません。なお、お
名は変更できません。

《例》「C-01」と記入



該当優待品に記載してある「C01
～C52」の商品番号をご記入く
ださい。

**必ず第3希望まで
ご記入ください。**

20歳以上でお酒をお申込みの方
は必ず印をお付けください。
※チェックのない場合は、お酒以外
の優待品の中でご希望の順に振
り替えさせていただきます。

優待品を確実にお届けするため
に、日中つながりやすいお電話番
号のご記入をお願いいたします。

優待品のお届け先が変更の場合
はご記入ください。

ご注意事項

カタログ表記について

- ◎賞味期限は、出荷日より残り日数の目安を表記しております。
- ◎加工地・原産地は、変更になる場合がございますので予めご了承ください。
- ◎特定原材料アレルギー物質8品目を表記しております。ご確認のうえ優待品をご選択ください。

クール宅急便(冷凍、冷蔵)の優待品をお選びいただく場合

- ◎一部離島へはお届けできませんのでお申込みの際は十分ご注意ください。

冷凍 冷蔵

個人情報について

- ◎お預かりしました個人情報は株主優待品のお届け以外の目的には一切使用いたしません。

お酒をお申込みいただく場合

- ◎20歳以上の方のみとさせていただきます。
- ◎申込書の「お酒をご希望で20歳以上」欄にチェックがない場合、お酒以外の優待品の中でご希望の順に振り替えさせていただきます。また、チェックがなく、お酒のみお申込みの場合は、事務局よりお電話させていただきます。
- ◎法人の方はチェック不要です。

さけ
お酒

希望された優待品について

- ◎天候、メーカーの都合や、限定数量を超えた際など、ご希望に沿えない場合がございますので、必ず第1希望から第3希望までご記入をお願いいたします。万一、第3希望までご希望に沿えない場合は、事務局よりお電話させていただきます。
- ◎受付は先着順となります。

配達日時のご指定について

- ◎配達日時のご指定はお受けできません。

パッケージについて

- ◎品質保持のため、パッケージおよび梱包形態が変更になる場合がございます。

優待品破損等によるお取り替えについて

- ◎お届けした優待品が「汚れていた」「破損していた」「第1希望～第3希望のいずれにも該当しない」などの場合は、事務局宛にご連絡ください。新しい優待品とお取り替えさせていただきます。
- ※到着後7日以上経過した優待品のお取り替えはお受けできません。

滋賀銀行 株主優待事務局

お問い合わせは



0120-301-372

受付時間:月～金(土・日・祝は除く) 9時～17時

※配達完了後、事務局は閉鎖させていただきますのでご了承ください。

C01

有限会社澤井牧場

近江牛【澤井姫和牛】焼肉盛合せ 850g

限定数 200 セット

冷凍



※写真はイメージです

味が濃いといわれている近江牛の中でも、澤井牧場独自の肥育管理・飼料プログラムにより肥育された雌牛(澤井姫和牛)のお肉です。



生産者からの声

澤井牧場では、『姫へのこだわり』として味を追求した雌牛に力を入れて肥育しています。

セット内容 近江牛 澤井姫和牛
焼肉盛合せ 850g×1
使用部位
(肩ロース・モモ・カタ・バラ)

原料原産地・
原産地 原産地/滋賀県

加工地 滋賀県蒲生郡竜王町

賞味期限 冷凍 約40日

アレルギー 卵 乳成分 小麦 そば
落花生 えび かたくり

お届け期間 2026年7月～8月

C02

有限会社タカラ食品

近江牛5等級冷しゃぶ焼しゃぶ用特撰赤身スライス1kg

限定数 300 セット

冷凍



※写真はイメージです

上品な旨味と濃厚な肉の風味をさっぱりとお召し上がりいただけます。高品質の冷凍が実現できる次世代凍結技術プロトン凍結でお届けいたします。



生産者からの声

滋賀県高島市朽木の雄大な自然と水に育まれた、宝牧場の近江牛を是非ご堪能ください。

セット内容 近江牛5等級
冷しゃぶ焼しゃぶ用
特撰赤身スライス
1kg×1個

原料原産地・
原産地 原産地/滋賀県

加工地 滋賀県高島市

賞味期限 冷凍 約30日

アレルギー 卵 乳成分 小麦 そば
落花生 えび かたくり

お届け期間 2026年7月～8月

C03

株式会社松喜屋

近江牛すき焼き・しゃぶしゃぶ用ロース・カタロース

限定数 500 セット

冷凍



※写真はイメージです

松喜屋の近江牛は、一頭買い後にじっくりと熟成させた逸品です。近江牛の味わいをより感じられるロースをご堪能ください。



生産者からの声

オーナー自らが目利きで選んだ近江牛の枝肉を低温熟成することで、肉の旨みにこだわりました。

セット内容 近江牛ロース・カタロース
600g×1個

原料原産地・
原産地 原産地／滋賀県

加工地 滋賀県大津市

賞味期限 冷凍 約80日

アレルギー 卵 乳成分 小麦 そば
 落花生 えび かた くらみ

お届け期間 2026年7月～8月

C04

株式会社千成亭風土

近江牛肩ロースすき焼き用

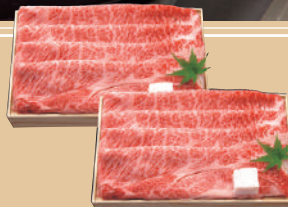
限定数 500 セット

冷凍



※写真はイメージです

非常にやわらかくキメの細かい肉質が特徴で、美しい霜降りは見るだけで食欲をそそります。割り下やたっぷりつけた生卵にも負けない力強い近江牛肉の味を、是非すき焼きでご堪能下さい。



生産者からの声

鈴鹿山系の良水に恵まれた近江・湖東の地で長期間肥育された近江牛。中でも希少な未経産牝牛をえり抜き、高級部位である肩ロースをすき焼き用にスライスしました。

セット内容 近江牛肩ロースすき焼き
600g(300g×2個)

原料原産地・
原産地 原産地／滋賀県

加工地 滋賀県彦根市

賞味期限 冷凍 約30日

アレルギー 卵 乳成分 小麦 そば
 落花生 えび かた くらみ

お届け期間 2026年7月～8月

食品

飲料

雑貨

体験／金券

寄付

C05

株式会社オカキブラザーズフーズ

近江牛サイコロステーキ

限定数 500 セット

冷凍



※写真はイメージです

近江牛の中でも1頭に数キロしか取れない希少な部位、カミノミとササバラ、さらにモモをサイコロステーキにしてお届けいたします。柔らかい肉質と旨味・風味が口の中いっぱいに広がります。



生産者からの声

見た目を重視した肉の格付けが一般的な中、見た目の良さだけを追い求めるのではなく、「あくまで肉の味で勝負したい」「飼料や水、牛に良いとされる事はなんでも試す」という熱意で、より美味しい近江牛づくりのために伝統の飼育技術を日々磨いております。

セット内容 近江牛サイコロステーキ
600g×1個

原料原産地・
原産地 原産地/滋賀県

加工地 滋賀県蒲生郡竜王町

賞味期限 冷凍 約55日

アレルギー 卵 乳成分 小麦 そば
落花生 えび かたくり

お届け期間 2026年7月～8月

C06

近江スエヒロ本店

近江牛合挽ハンバーグ5個入り&自家製ローストビーフ2個C

限定数 400 セット

冷凍



※写真はイメージです

シェフが辿り着いた黄金比率で近江牛と国産豚を調合したスエヒロ自家製の贅沢ハンバーグです。ローストビーフとソースもセットでお届け。



生産者からの声

明治43年より伝統の味を守り続けてきたスエヒロのハンバーグをご家庭でも。

セット内容 近江牛合挽ハンバーグ
120g×5個、
自家製ローストビーフ
300g、
ローストビーフソース
×各2個

原料原産地・
原産地 原産地/
ハンバーグ:滋賀県(牛肉)、
国産(豚肉)
ローストビーフ:国産(牛肉)

加工地 滋賀県草津市

賞味期限 冷凍 約90日

アレルギー 卵 乳成分 小麦 そば
落花生 えび かたくり

お届け期間 2026年7月～8月

肉のげんさん(元三フード株式会社)

C07

近江肉割烹元三の会員権+食事券

限定数 100 セット



※写真はイメージです

お届け内容 近江肉割烹元三の会員権と食事券
(会員権は初回ご来店時にお渡しさせていただきます。)

利用可能施設 近江肉割烹元三

チケット有効期限 2027年8月31日

お問い合わせ窓口 げんさん(元三フード株式会社)077-574-2929(受付時間 9:00~18:00)

生産者からの声

2026年7~8月頃オープン予定「近江肉割烹元三」の会員権と食事券のセットになります。食事券は送付させていただき、会員権は初回ご来店時にお渡しさせていただきます。創業明治35年「肉のげんさん」が手がける最高級の近江牛。その一頭一頭が持つ個性を最大限に引き出すため、伝統的な和の技法に現代的な感性を加えた至高のコースをこの機会にぜひご堪能下さい。



セット内容 肉割烹元三の会員権と食事券
(会員権は初回ご来店時にお渡しさせていただきます。)

お届け期間 2026年7月~8月

木村水産株式会社

C08

子持ちあゆの姿煮(4尾)・うなぎ山椒煮(4個) 詰合せ

限定数 500 セット

常温



※写真はイメージです

【子持ちあゆの姿煮】自然の麗姿もそのままに、日持ちよりも美味しさに心を込めてとろ火でじっくりと炊きあげております。

【うなぎ山椒煮】じっくりと白焼きにした国産鰻を、粒山椒と一緒に炊き上げた山椒煮です。



生産者からの声

味付けは昔ながらに地醤油と地酒を使い、甘すぎず辛すぎず、まろやかな味わいに仕上げています。

セット内容 子持ちあゆの姿煮×4尾、うなぎ山椒煮60g×4個

原料原産地・原産地 原料原産地/国産(鮎・鰻)

加工地 滋賀県彦根市

賞味期限 常温 約110日

アレルギー 卵 乳成分 小麦 そば 落花生 えび かに くろみ

お届け期間 2026年7月~8月

食品

飲料

雑貨

体験/金券

寄付

C09

西友商店株式会社

近江今津 西友 うなぎ炭火焼蒲焼

限定数 500 セット

冷蔵



※写真はイメージです

永年受け継がれてきたタレを使い、炭火で香ばしく焼きあげた関西風のうなぎ蒲焼です。



生産者からの声

滋賀・湖西の近江今津にあるうなぎの専門店。炭火で香ばしく焼きあげたうなぎの蒲焼が自慢の名店。

セット内容 うなぎ蒲焼3尾(計390g)、たれ15g・粉山椒×各3個

原料原産地・原産地 原料原産地/国産(鰻)

加工地 滋賀県高島市

賞味期限 冷蔵 約8日

アレルギー 卵 乳成分 小麦 そば 落花生 えび かたに くらみ

お届け期間 2026年7月～8月

(※7月21日～31日を除く)

C10

株式会社奥村佃煮

【琵琶湖 沖島からの贈物】缶詰6缶セット

限定数 500 セット

常温



※写真はイメージです

最高の食べ方は【外で琵琶湖を眺めながら】アウトドアにも最適な本商品は、琵琶湖畔で焚火を囲みながら等、上質のひと時に寄り添える商品となっております。有意義で素敵な瞬間に本商品がお供できますように。



生産者からの声

沖島というびわ湖の魚に恵まれた環境で育った私たち。そんな原風景を缶を開けたその場で手軽に再現したい…そんな想いをこの缶に詰め込みました。

セット内容 びわ湖産本もろこオイル漬(カレー風味)105g×3個、びわ湖産こあゆオイル漬105g×3個

原料原産地・原産地 原料原産地/琵琶湖産

加工地 京都府京都市

賞味期限 常温 約900日

アレルギー 卵 乳成分 小麦 そば 落花生 えび かたに くらみ

お届け期間 2026年7月～8月

大橋珍味堂株式会社

C11

贅沢日本産珍味&チーズ珍味の詰合せ

限定数 500 セット

常温



※写真はイメージです

厳選した日本産のいかや甘えびの干物5種と、濃厚な味わいのチーズ珍味4種を揃えた豪華セット。素材本来の旨味とコクが響き合う、お酒が進む極上の酒肴をお楽しみください。



生産者からの声

「素材の良さをそのまま届けたい」という一心で、日本近海で獲れた新鮮な海鮮を丁寧に仕上げました。こだわり抜いた5種の干物と濃厚なチーズの共演を、ぜひご堪能ください。

セット内容

日本産 焼いかげそ45g・
日本産 丸干し蛸いか26g・
日本産 丸干し甘えび21g・
日本産あたりめ40g・
日本産一夜干焼いか50g×各1袋・
サラミチーズ55g・いかチーズ45g・
ブラックペッパーチーズ45g・
ピザチーズ4カット1枚×各2袋

原料原産地・
原産地

原料原産地/
日本産商品：国産(ホタテイカ、いか、甘エビ)、
チーズ商品：国内製造(プロセスチーズ)

加工地

滋賀県東近江市

賞味期限

常温 約80日

アレルギー

卵 乳成分 小麦 そぼ
落花生 えび かたに くらみ

お届け期間

2026年7月～8月

食品

飲料

雑貨

近江食品株式会社

C12

おうちで近江牛レアチャーシューちゃんぽんセット

限定数 100 セット

冷凍



※写真はイメージです

当店で一番人気の近江ちゃんぽんを直営店舗の味そのままにお届けします。黄金だしに豚肉や野菜などの具をたっぷり入れて仕上げてください。ベースとなる近江ちゃんぽんにチゲダレを加えると旨辛く濃厚な味わいに!



生産者からの声

看板メニューの黄金だしが香る近江ちゃんぽんに近江牛レアチャーシューも販売!肉汁餃子も焼いてください!

セット内容

近江ちゃんぽん2食
(特製熟成生麺120g×2袋、
香味油15g×2袋、黄金だし360g×2袋)、
チゲちゃんぽん2食
(特製熟成生麺120g×2袋、
香味油15g×2袋、
黄金だし360g×2袋、
チゲダレ25g×2袋)、
近江牛レアチャーシュー1本、
餃子400g(20g×20個)×2パック

原料原産地・
原産地

原料原産地/
国内製造(醤油・小麦粉)

加工地

滋賀県愛知郡愛荘町

賞味期限

冷凍 約20日

アレルギー

卵 乳成分 小麦 そぼ
落花生 えび かたに くらみ

お届け期間

2026年7月～8月

体験/金券

寄付

鶴喜そば製菓株式会社

C13

鶴喜そば欲張りセット 2箱入

限定数 500 セット

常温



※写真はイメージです

ご自宅で美味しいおそばとおうどんをお楽しみ
頂ける人気のセットです。



生産者からの声

鶴喜そばの魅力をもっと愉しめる
セットです。

セット内容 (そば260g×4袋、
うどん260g×2袋、
麵つゆ(希釈用)200ml×2本、
かけ用だしの素9g×10袋、
そば茶130g×1個)×2箱

原料原産地・
原産地 原料原産地/国内製造
(小麦粉・醤油・食塩・
そばの実)

加工地 滋賀県大津市

賞味期限 常温 約180日

アレルギー 卵 乳成分 小麦 そば
落花生 えび かたくりのみ

お届け期間 2026年7月～8月

丸中醤油株式会社

C14

蔵の奏 2個セット

限定数 300 セット

常温



※写真はイメージです

【JAL国際線ファーストクラス採用】
人気の定番商品2本と色、味共に濃い黒ラベルの
セットに丸中醤油を使用した飴を含めたセットです。



生産者からの声

たかが醤油と思うなかれ、ゆっく
りじっくりと時間をかけて育て上
げる丸中醤油をご堪能下さい。

セット内容 (丸中醸造醤油
720ml×2本、
丸中醤油 黒ラベル
150ml×1本、
丸中醤油 醤油飴
65g×1個)×2個

原料原産地・
原産地 原料原産地/国産(大豆、
小麦)、国内製造(醤油)

加工地 滋賀県愛知郡愛荘町

賞味期限 常温 約200日

アレルギー 卵 乳成分 小麦 そば
落花生 えび かたくりのみ

お届け期間 2026年7月～8月

株式会社クラブハリエ

C15

バームクーヘンmini 12個入&リーフパイ15枚入セット

限定数 500 セット

冷蔵



※写真はイメージです

小さくなくてもふんわり深い味わいはそのまま。手のひらに乗るほどの小さなバームクーヘンmini。創業時から変わらない、守り続けた伝統の美味しさ。バターたっぷりの香ばしい味わいと、ほのか甘い特徴のリーフパイをセットでお届けします。



生産者からの声

伝統のレシピをもとに職人が一層一層焼きかさねるバームクーヘンminiとクラブハリエ自慢のリーフパイです。

セット内容 バームクーヘンmini×12個、リーフパイ×15枚

原料原産地・原産地 原料原産地／バームクーヘン:国産(卵)、リーフパイ:国内製造(小麦粉)

加工地 バームクーヘンmini：滋賀県近江八幡市、リーフパイ：滋賀県守山市

賞味期限 常温 約7日

アレルギー 卵 乳成分 小麦 そば 落花生 えび かたくり

お届け期間 2026年7月～8月

常温

株式会社たねや

C16

ふくみ天平 20個入&たねやかステラ 6個入セット

限定数 500 セット



※写真はイメージです

ふくよかな求肥(もち)入りの餡を、米どころ近江の糯米を使った芳ばしい種ではさんでいただく手づくり最中のふくみ天平。長年カステラづくりで培われた細やかな職人の感性と手わざで、ふんわりしっとり焼きあげた生地に瑞々しく仕上げた別添の餡をかけてお召し上がりいただくたねやかステラとセットでお届けします。



生産者からの声

たねや初伝、ゆるぎない代表銘菓のふくみ天平と焼きたての食感や卵の風味をもっとお楽しみいただきたい思いから生まれたたねやかステラです。

セット内容 ふくみ天平(35g)×20個、たねやかステラ(カステラ1個、餡1袋)×6個

原料原産地・原産地 原料原産地／国内製造(砂糖)、北海道(小麦粉、小豆)

加工地 滋賀県愛知郡愛荘町

賞味期限 常温 約12日

アレルギー 卵 乳成分 小麦 そば 落花生 えび かたくり

お届け期間 2026年7月～8月

食品

飲料

雑貨

体験/金券

寄付

C17

株式会社アンデケン

クッキー・サブレ詰め合わせ

限定数 300 セット

常温



※写真はイメージです

サブレ35枚、クッキー5種類(チーズ・くるみ・ごま・ココア・チョコ)のクッキー各10枚ずつ入れています。



生産者からの声

素材にこだわり職人が1枚1枚丁寧にカットから焼き上げまで行っております。

セット内容 サブレ35枚、クッキー5種(チーズ・ごま・くるみ・ココア・チョコ)各10枚

原料原産地・原産地 原料原産地/国内製造(小麦粉)

加工地 滋賀県近江八幡市

賞味期限 常温 約80日

アレルギー 卵 乳成分 小麦 そば 落花生 えび かたに くるみ

お届け期間 2026年7月～8月

C18

丸安茶業株式会社

高級抹茶のみ比べセット

限定数 100 セット

常温



※写真はイメージです

香り・旨味・余韻の違いを楽しめる、選び抜いた抹茶の飲み比べセットです。冷やし抹茶、お薄、お濃、抹茶ラテなど楽しみ方が広がります。



生産者からの声

同じ抹茶でも、ここまで違う。品種・製法・仕上げの違いが生む、香りと旨味の表情。その奥深さを、ぜひご体験ください。

セット内容 品評会抹茶 白鶴天30g、品評会抹茶 光明30g、入門抹茶 青露30g×各1個

原料原産地・原産地 原料原産地/国産

加工地 滋賀県甲賀市

賞味期限 常温 約240日

アレルギー 卵 乳成分 小麦 そば 落花生 えび かたに くるみ

お届け期間 2026年7月～8月

喜多酒造株式会社

C19

【喜楽長】三酒三味セット

限定数 200 セット

常温



※写真はイメージです

旨味のある辛口純米吟醸、果実系の香りのさわやかな大吟醸 敬いし、酸味と甘みの絶妙なバランスの純米大吟醸 愛おしの飲み比べセットです。



生産者からの声

喜楽長 三酒三味の個性をお楽しみ下さい。

セット内容 喜楽長 純米大吟醸 愛おし 720ml×1本 (アルコール分16.5度)、
喜楽長 大吟醸 敬いし 720ml×1本 (アルコール分16.5度)、
喜楽長 辛口純米吟醸 720ml×1本 (アルコール分17度)

原料原産地・原産地 原料原産地／国産(米)

加工地 滋賀県東近江市

アレルギー 卵 乳成分 小麦 そば 落花生 えび かた くらみ

お届け期間 2026年7月～8月

松瀬酒造株式会社

C20

【松の司】純米大吟醸 黒

限定数 50 セット

冷蔵



※写真はイメージです

静かな香りと透明感ある旨味。米と向き合い丁寧に醸した松の司の純米大吟醸「黒」。落ち着いた品格を備え、特別なひとときにふさわしい一本です。



生産者からの声

日本酒の本質を見つめ、「美味しい以上に大事なこと」を大切に酒造りを続けています。滋賀県竜王町の風土と米の個性を活かし、食事に寄り添う酒を目指しています。

セット内容 松の司 純米大吟醸 黒 1800ml×1本 (アルコール分15度)

原料原産地・原産地 原料原産地／国産(米)

加工地 滋賀県蒲生郡竜王町

アレルギー 卵 乳成分 小麦 そば 落花生 えび かた くらみ

お届け期間 2026年7月～8月

食品

飲料

雑貨

体験/金券

寄付

株式会社福井弥平商店

C21

【萩乃露】極上の山田錦2種のみくらべ

限定数 200 セット

常温



※写真はイメージです

香り高く気品ある「至福」、格調高く滋味深い「黒ラベル」。最高品質の「山田錦」だけが持つポテンシャルを堪能できる酒通垂涎の逸品です。



生産者からの声

特に優良な品質で名高い特A地区で栽培された「山田錦」で醸造した最高級の純米大吟醸2種をお楽しみください。

セット内容 萩乃露 純米大吟醸 至福 720ml×1本 (アルコール分16度)、
萩乃露 純米大吟醸 黒ラベル 720ml×1本 (アルコール分17度)

原料原産地・原産地 原料原産地/国産(米)

加工地 滋賀県高島市

アレルギー 卵 乳糖 小麦 そば 落花生 えび かたくり

お届け期間 2026年7月～8月

浪乃音酒造株式会社

C22

【浪乃音】大吟醸飲みくらべセット

限定数 200 セット

冷蔵



※写真はイメージです

浪乃音最高峰の大吟醸と、山田錦と渡船それぞれの個性が際立つ純米大吟醸の3本セット。酒米違いの味わいを堪能していただけます。



生産者からの声

古壺新酒(こしんしゅ・伝統を重んじつつ新しいことに挑戦する)を理念に、一族力を合わせて醸しております。

セット内容 浪乃音 大吟醸「金井泰一流」生酒 720ml×1本 (アルコール分16度)、
浪乃音 純米大吟醸 火入 720ml×1本 (アルコール分16度)、
浪乃音 純米大吟醸「渡船」生酒 720ml×1本 (アルコール分16度)

原料原産地・原産地 原料原産地/国産(米)

加工地 滋賀県大津市

アレルギー 卵 乳糖 小麦 そば 落花生 えび かたくり

お届け期間 2026年7月～8月

長浜浪漫ビール株式会社

C23

【長濱蒸溜所】シングルモルト長濱 ザ セカンドバッチ

限定数 500 セット

常温



※写真はイメージです

濃厚かつ芳醇な長濱シェリー樽原酒の風味が他の原酒とまざり合う事でエレガントでありながらもどこか哀愁を感じさせる。その味わいを是非とも心ゆくまでお楽しみください。



生産者からの声

自社蒸留原酒のみをヴァッティングしたシングルモルトの第2弾。「一醸一樽」の精神のもと、熟成庫に眠る原酒の中から、最上級のモルト原酒のみを厳選しました。

セット内容 シングルモルト長濱
ザ セカンドバッチ
500ml×1本
(アルコール分50%)

原料原産地・
原産地 原料原産地/
国内製造(モルト)

加工地 滋賀県長浜市

アレルギー 卵 乳成分 小麦 そば
アレルギー 落花生 えび かたくり

お届け期間 2026年7月～8月

食品

飲料

雑貨

信楽陶器卸商業協同組合

C24

信楽焼 福狸 10号

限定数 20 セット



※写真はイメージです

タヌキは「金運」、「開運」、「勝負運」、「商売繁盛」等のご利益があるとされています。また「他抜き」という当て字が他人を抜くという意味で重宝されています。



生産者からの声

ひとつひとつ信楽焼職人が昔ながらの手作り製法で製造しています。

セット内容 信楽焼 福狸 10号 1個
(幅約27cm×奥行
約19cm×高さ約31cm)

加工地 滋賀県甲賀市信楽町

お届け期間 2026年7月～8月

体験/金券

寄付

株式会社魚松

C25

【魚松】名物あばれ食い食事券

限定数 100 セット

食品

飲料

雑貨

体験／金券

寄付



お届け内容 名物あばれ食い食事券(9,800円)

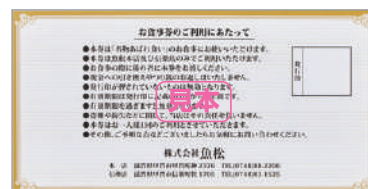
利用可能施設 魚松本店もしくは信楽店のどちらのご利用も可能です。

チケット有効期限 特に期限は設定しておりません。

お問い合わせ窓口 本店 TEL:0748-88-2206 信楽店 TEL:0748-83-1525

提供者からの声

松茸・近江牛を使ったメニューや、季節のメニューなどご用意しております。



お届け期間 2026年7月～8月



※写真はイメージです

「未来よし+」は、脱炭素やSDGsに貢献する対象商品をお客さまにご利用いただくと、そのご利用実績に応じて当行が資金を拠出し、地域のさまざまな課題解決の取り組みを支援する寄付スキームです。「未来よし+」による寄付・寄贈等の主な方法として「びわ湖カーボンプレジット※」購入、「ニゴロブナ・ワタカ」の放流事業があります。本優待では、商品のご利用によらず、優待の一つとして、当行が資金を拠出し寄付・寄贈を行います。

※国のJ-クレジット制度を活用して、省エネや再エネの取り組みによるCO₂などの温室効果ガスの削減量および森林の適切な管理により生み出された吸収量にかかる県内産のクレジットを「びわ湖カーボンプレジット」と呼称し、県民・事業者の活用および創出を促すことで、CO₂ネットゼロにつなげる取り組みのこと。



事業者さま



対象商品

- ◎カーボンニュートラルローン 未来よし
- ◎SDGs私募債
- ◎カーボンニュートラル 住宅ローン等

お取引

滋賀銀行

寄付等

生物多様性

ニゴロブナ
ワタカ放流事業等



スポーツ振興

レイクス・スポーツ
ファンド等



脱炭素・森林保全

Jクレジット
びわ湖カーボンプレジット等

- ◎滋賀県造林公社さま
- ◎金勝生産森林組合さま

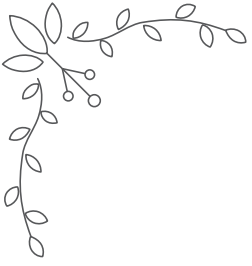


医療健康

社会医療法人等



- 「寄付」コースを選択された株主さまについては、当行が株主さまに代わり、寄付を行うため、株主さまから現金をお振込みいただくものではございません。
- 寄付は当行が行うため、株主さまへの領収書の発行はいたしかねます。



memo



しがぎん 株主優待



TSUBASA
アライアンス

共同企画

TSUBASAアライアンス共同企画として他県の特産品も厳選いたしました。
地域の特色をぜひお楽しみください！

TSUBASAアライアンス

地域の持続的な成長や金融システムの高度化、参加行グループの企業価値の増大などに寄与する施策の立案・推進を目的とした枠組みで、現在、千葉銀行、第四北越銀行、中国銀行、伊予銀行、東邦銀行、北洋銀行、武蔵野銀行、滋賀銀行、琉球銀行、群馬銀行の10行が参加しています。参加行は、フィンテックや、顧客の相互紹介、シンジケートローンの共同組成など、幅広い分野で連携しています。

お選びいただく優待品についてのご注意事項

■カタログ表記について

- 賞味期限および消費期限は、出荷日より残り日数の目安を表記しております。
- 加工地、原産地は、変更になる場合がございますので、あらかじめご了承ください。
- アレルギー物質を含む特定原材料8品目を表記しております。ご確認のうえ優待品をご選択ください。

■クール宅急便(冷蔵、冷凍)の優待品をお選びの場合

- 一部離島へはお届けできませんので、お申込みの際は十分ご注意ください。



■お酒をお申込みいただく場合

- 20歳以上の方のみとさせていただきます。
- 申込書の「お酒をご希望で20歳以上」欄にチェックのない場合、第2希望以降の優待品(お酒以外)に、振り替えさせていただきます。また、チェックがなく、お酒のみお申込みの場合は、事務局よりお電話させていただきます。
- 法人の方はチェック不要です。



■ご希望された優待品について

- 天候、メーカーの都合等によりお届けできない場合、および限定数量を超えた際は、ご希望に沿えない場合がございますので、必ず第1希望から第3希望までご記入ください。万一、第3希望までご希望に沿えない場合は、事務局よりお電話させていただきます。
- 受付は先着順となります。

配送等についてのご注意事項

■個人情報について

- お預かりしました個人情報は株主優待以外の目的には一切使用いたしません。

■配送日時のご指定について

- 配送日時のご指定はお受けできません。

■パッケージについて

- 品質保持のため、パッケージおよび梱包形態が変更になる場合があります。

■優待品破損等によるお取り替えについて

- お届けした優待品が「汚れていた」「破損していた」「第1希望～第3希望のいずれにも該当しない」などの場合は、事務局までご連絡ください。新しい優待品とお取り替えさせていただきます。

⚠ 到着後7日以上経過した優待品のお取り替えはお受けできません。

お問い合わせ先

滋賀銀行
株主優待事務局



0120-301-372

受付時間:月～金(土・日・祝は除く) 9時～17時

※配送完了後、事務局は閉鎖させていただきますのでご了承ください。

C-41



※写真はイメージです。

数量 100
限定 セット

アレルギー

- 卵
- 乳
- 小麦**
- そば
- 落花生
- えび
- かに
- くるみ

C-41

本仕込しょうゆセット(1L×6本)

キノエネ醤油(株)

丸大豆の旨さをそのまま生かした、さいしこみしょうゆです。まるやかさと芳醇な香りが調理の持ち味を引き立てます。お刺身、お寿司など、つけ、かけに最適です。

- 本仕込しょうゆ1L×6本

【賞味期限】常温約360日
【加工地】千葉県野田市
【お届け期間】2026年7月～8月

C-42



※写真はイメージです。

クール冷凍 数量 100
限定 セット

アレルギー

- 卵
- 乳**
- 小麦**
- そば
- 落花生
- えび
- かに
- くるみ

C-42

元気豚ロース味噌漬・(株)ジェリービーンズ 煮豚セット(3種14袋)

元気豚の厚切りロースを、特製味噌ダレと西京風味噌で仕上げた2種類の味噌漬、そして旨味の濃いウデ肩肉を厳選し、じっくり炊き上げた煮豚のセットです。

- 元気豚ロース味噌漬120g×5袋
- 元気豚ロース西京漬130g×5袋
- 元気豚の煮豚300g×4袋
- 【賞味期限】冷凍約120日
- 【加工地】千葉県香取郡多古町
- 【原料原産地】千葉県
- ※中心部まで十分に加熱してからお召し上がりください。
- 【お届け期間】2026年7月～8月

C-43



※写真はイメージです。

数量 100
限定 セット

アレルギー

- 卵
- 乳
- 小麦
- そば
- 落花生
- えび
- かに
- くるみ

C-43

令和7年産 新潟県産新之助 10kg

(株)野上米穀

日本一の米どころ新潟県がコシヒカリとは異なる美味しさを追求して開発したお米です。大粒でふっくら美しいツヤが特長で、コクと甘み、しっかりとした粒感と粘りが両立しています。

- 新潟県産 新之助5kg×2袋

【原産地】新潟県
【お届け期間】2026年7月～8月

C-44



※写真はイメージです。

クール冷凍 数量 100
限定 セット

アレルギー

- 卵
- 乳**
- 小麦**
- そば
- 落花生
- えび
- かに
- くるみ

C-44

大漁(5種)セット

角上魚類(株)

塩加減の程よい粒揃いの「たらこ・明太子」、職人が丹念に漬け込んだ「漬け魚」、さらには「いくら入り松前漬け」を揃えた、ボリューム感たっぷりの5種詰め合わせセットです。

- たらこ200g×1個
- 辛子明太子200g×1個
- 自家製サーモン西京風味噌漬120g×3切
- 自家製銀だら西京風味噌漬120g×3切
- 自家製松前漬(いくら入)300g×1個
- 【賞味期限】冷凍約28日
- 【加工地】新潟県
- 【原料原産地】アトランティックサーモン(ルウェー産)、すけとうだらの卵(アメリカ・ロシア産)、銀だら(アメリカ産)、数の子(カナダ産)
- 【お届け期間】2026年7月～8月

C-45



※写真はイメージです。

数量 100
限定 セット

アレルギー

- 卵
- 乳
- 小麦
- そば
- 落花生
- えび
- かに
- くるみ

C-45

岡山県産 シャインマスカット2.5kg

岡山県青果物販売(株)

糖度が高く、皮ごと食べることが出来る種が無い、人気の岡山県産シャインマスカット。房サイズや形は不揃いの訳ありご家庭用ですが、たっぷり2.5kg分をお届けいたします。

- 岡山県産シャインマスカット(3～5房) 計2.5kg

【原産地】岡山県
【お届け期間】2026年9月

C-46



※写真はイメージです。

クール冷凍 数量 100
限定 セット

アレルギー

- 卵
- 乳**
- 小麦
- そば
- 落花生
- えび
- かに
- くるみ

C-46

小さな酪農家のまじめなアイスセット(9種30個)

岡山の豊かな自然に囲まれた安富牧場で、大切に育てられた牛の生乳から作られたアイスです。牧場で人気の6種と岡山の清水白桃やピオーネ、足守メロンを使用したアイスを詰め合わせでお届けいたします。

- ミルク・ゴールデンバナナ・岡山いちご・抹茶・チョコレート・しお各120ml×各4個、
- 足守メロン・岡山のもも・岡山ピオーネ各120ml×各2個
- 【加工地】岡山県岡山市
- ※スプーンと同梱はございません。
- 【お届け期間】2026年7月～8月

千葉県

新潟県

岡山県



C-47



数量 100
限定 セット

C-47 瀬戸内バス(2枚)・フェイス(2枚)セット

今治タオル
本店

人を柔らかくつつみこむ布、人にやさしい気持ちを伝える布、人と人を温かくつなぐ布、こんな布を織り出す里…今治。えひめ・今治のタオルは、蒼社川の「名水晒」によって育てられた肌合いの良いタオルです。

- サイズ/バスタオル(約60cm×約120cm)×2枚、フェイスタオル(約34cm×約85cm)×2枚
- 素材/綿100%

【加工地】愛媛県今治市
【お届け期間】2026年8月

C-48



数量 100
限定 セット

C-48 あこや真珠ペンダント(シルバーネックレス)

愛媛県観光物産協会

普段使いのできる人気ペンダント。あこや真珠の優しく上品な輝きが胸元を彩ってくれます。シンプルデザインで、どのような装いにも似合います。

※本真珠につき写真と色艶・形など異なる場合がございます。また多少の傷(巻き傷)がある場合がございます。

- 宇和島あこや真珠/約7.0~8.0mm
- 形状/セミラウンド
- カラー/ホワイト系カラー
- 材質/シルバー925 ●長さ/約40cm

【加工地】愛媛県宇和島市
【お届け期間】2026年8月

C-49



※写真はイメージです。

クール
冷凍
数量 100
限定 セット

C-49 福島県産和牛ロースステーキ 510g

(株)ハヤオ

ハヤオの厳選した福島県産和牛ロースステーキを3枚お届けします。1枚170gにスライスしているのでボリューム満点!!柔らかな食感もご堪能ください。

- 福島県産和牛ロースステーキ 170g×3枚

【賞味期限】冷凍約45日
【原産地】福島県
【お届け期間】2026年7月~8月

アレルギー

- 卵
- 乳
- 小麦
- そば
- 落花生
- えび
- かに
- くるみ

C-50



※写真はイメージです。

クール
冷凍
数量 100
限定 セット

C-50 ラーメン屋さんの手作りチャーシュー3本&餃子5パックセット

(株)河京

じっくりタレに漬け込みしっかりと味が染みて、やわらかくジューシーに仕上げたこだわりチャーシューと、国産の豚肉と野菜を使用した肉と野菜の旨さたっぷりのスタミナ餃子です。

- ラーメン屋さんの手作りチャーシュー450g×3本
- ラーメン屋さんのスタミナ餃子(12個入)×5パック

【賞味期限】冷凍約45日
【加工地】福島県他
【お届け期間】2026年7月~8月

アレルギー

- 卵
- 乳
- 小麦
- そば
- 落花生
- えび
- かに
- くるみ



すべてを地域のために
東邦銀行

C-51



※写真はイメージです。

クール
冷蔵
数量 100
限定 セット

C-51 上州名物 だるま食堂の厳選牛すじ煮込み・もつ煮詰合せ(4種6パック)

(株)ヨシダ

秘伝の赤味噌で6時間煮込んだ上州モツは、とろける柔らかさ。約500kgの上州牛からわずか3kgしか取れない希少部位の牛すじを丹念に煮込んだ専門店自慢の逸品です。

- だるま食堂の牛すじ煮込み300g×3パック
- だるま食堂のもつ煮(普通味)・だるま食堂のもつ煮(中辛味)・だるま食堂のもつ煮(塩味)各400g×各1パック

【賞味期限】冷蔵約88日
【加工地】群馬県高崎市
【お届け期間】2026年7月~8月

アレルギー

- 卵
- 乳
- 小麦
- そば
- 落花生
- えび
- かに
- くるみ

C-52



※写真はイメージです。

クール
冷凍
数量 100
限定 セット

C-52 ハンバーグ食べ比べセット(24個)

(株)シエモフ

あっさりタイプの国産豚のハンバーグと合挽ハンバーグの詰め合わせ。ご自宅でのレンジ可能なプレーンタイプ入り。湯煎で温めるだけでお召し上がりいただけます。

- 国産豚ハンバーグ130g・合挽ハンバーグ100g×各4個
- デミグラスソース入り国産豚ハンバーグ・トマトソース入り国産豚ハンバーグ各160g(固形量130g)×各4個
- デミグラスソース入り合挽ハンバーグ・トマトソース入り合挽ハンバーグ各130g(固形量100g)×各4個

【賞味期限】冷凍約60日
【加工地】群馬県片品村
【お届け期間】2026年7月~8月

アレルギー

- 卵
- 乳
- 小麦
- そば
- 落花生
- えび
- かに
- くるみ



群馬銀行

C-51



※写真はイメージです。

クール
冷蔵
数量 100
限定 セット

C-51 上州名物 だるま食堂の厳選牛すじ煮込み・もつ煮詰合せ(4種6パック)

(株)ヨシダ

秘伝の赤味噌で6時間煮込んだ上州モツは、とろける柔らかさ。約500kgの上州牛からわずか3kgしか取れない希少部位の牛すじを丹念に煮込んだ専門店自慢の逸品です。

- だるま食堂の牛すじ煮込み300g×3パック
- だるま食堂のもつ煮(普通味)・だるま食堂のもつ煮(中辛味)・だるま食堂のもつ煮(塩味)各400g×各1パック

【賞味期限】冷蔵約88日
【加工地】群馬県高崎市
【お届け期間】2026年7月~8月

アレルギー

- 卵
- 乳
- 小麦
- そば
- 落花生
- えび
- かに
- くるみ

C-52



※写真はイメージです。

クール
冷凍
数量 100
限定 セット

C-52 ハンバーグ食べ比べセット(24個)

(株)シエモフ

あっさりタイプの国産豚のハンバーグと合挽ハンバーグの詰め合わせ。ご自宅でのレンジ可能なプレーンタイプ入り。湯煎で温めるだけでお召し上がりいただけます。

- 国産豚ハンバーグ130g・合挽ハンバーグ100g×各4個
- デミグラスソース入り国産豚ハンバーグ・トマトソース入り国産豚ハンバーグ各160g(固形量130g)×各4個
- デミグラスソース入り合挽ハンバーグ・トマトソース入り合挽ハンバーグ各130g(固形量100g)×各4個

【賞味期限】冷凍約60日
【加工地】群馬県片品村
【お届け期間】2026年7月~8月

アレルギー

- 卵
- 乳
- 小麦
- そば
- 落花生
- えび
- かに
- くるみ

愛媛県

福島県

群馬県



滋賀銀行 株主優待事務局

お問い合わせは



0120-301-372

受付時間:月～金(土・日・祝は除く) 9時～17時

※配送完了後、事務局は閉鎖させていただきますのでご了承ください。