

2026年度  
ポイント交換商品カタログ

# GLOBAL POINT

商品交換期間

2026年4月1日～2027年3月31日



250 point 商品番号 261302

UCHINO  
無燃糸ハンドタオル (トリイ)



※イメージ

1,000 point 商品番号 261301

「トリイ」キーチャーム



250 point 商品番号 261303

クルリト デイリーバッグ  
(トリイ)



※イメージ

10,400 point 商品番号 261306

Dyson  
V8 Slim™ Fluffy Extra  
型番 / SV10K EXT BU



14,700 point 商品番号 261304

Dyson Purifier Hot+Cool™  
Gen1 空気清浄ファンヒーター  
型番 / HP10 WW



10,800 point 商品番号 261305

エコボックス  
DEEBOT N30 PRO  
型番 / YDLX11-31ED

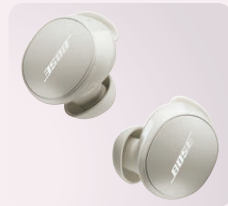


※イメージ



7,400 point 商品番号 261308

ケルヒヤー  
高圧洗浄機 K 2 サイレント  
型番 / 1.600-920.0



7,600 point 商品番号 261307

Bose  
QuietComfort Earbuds  
型番 / QC Earbuds I WHT



4,100 point 商品番号 261309

オーディオテクニカ ノイズキャン  
セリング ワイヤレスヘッドホン  
型番 / ATH-S300BT BK



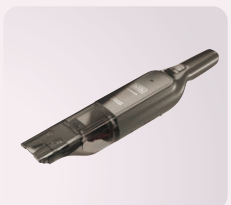
3,900 point 商品番号 261310

ワールドトラベラー  
スーツケース-09  
型番 / 05613-09



3,200 point 商品番号 261311

ツインバード 温度センサー  
付サーキュレーター  
型番 / KJ-4998W



2,300 point 商品番号 261312

BLACK+DECKER  
10.8V ハンディクリーナー  
型番 / HLVC320B



1,300 point 商品番号 261314

ツインバード ハンディー  
アイロン&スチーマー  
型番 / SA-4099W



1,100 point 商品番号 261315

ロゴス ソーラーブロック  
日傘・コンパクト (晴雨兼用)  
型番 / 81336745



※イメージ

2,200 point 商品番号 261313

ツインバード サイクロン  
スティック型クリーナー  
型番 / TC-5182W



1,100 point 商品番号 261316

アリエール  
液体洗剤ギフトセット  
型番 / PGLA-30F



1,100 point 商品番号 261317

TANGONO  
残糸で作ったエコなタオル  
型番 / tgn21



1,000 point 商品番号 261318

緊急防災12点セット  
型番 / 8-400E



1,000 point 商品番号 261319

ENVIROSAX  
保冷保温レジカゴ用バッグ  
型番 / \$EVRGCB-BL2



500 point 商品番号 261320

医事管理ファイル  
型番 / MNB-185



500 point 商品番号 261321

ENVIROSAX ウォッシュابل  
&リサイクルエコバッグ  
型番 / \$evgsebr-TK-B1



500 point 商品番号 261322

インセプション  
オーガニックフェイスタオル  
型番 / 75010

BALMUDA The Toaster



※イメージ

7,700 point 商品番号 261325

バルミューダ ザ・トースター (ブラック)  
型番 / K11A-BK



13,700 point 商品番号 261323

バルミューダ ザ・レンジ (ブラック)  
型番 / K09A-BK



7,800 point 商品番号 261324

象印 STAN. IH 炊飯ジャー  
型番 / NWSB10



5,000 point 商品番号 261326

アラジン グラファイト  
グリル&トースター  
型番 / AGT-G13B(G)



4,600 point 商品番号 261327

ティファール インジニオ・ネオ IHリユクス・アンリミテッド  
外径 / φ23.8cm, φ27.8cm, φ23.6cm 型番 / L39090



2,800 point 商品番号 261329

BRUNO  
コンパクトホットプレート  
型番 / BOE021-RD



2,200 point 商品番号 261330

レミバンミニ  
型番 / RHF-403



2,800 point 商品番号 261328

remy  
レミバンプラス  
型番 / RHF-302



2,000 point 商品番号 261331

BRUNO  
マルチスティックブレンダー 2  
型番 / BOE140-PK



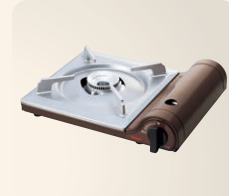
1,400 point 商品番号 261332

ティファール  
ジャスティン ロック  
型番 / KO5908JP



1,400 point 商品番号 261333

ツインバード  
オープントースター  
型番 / TS-4044B



1,300 point 商品番号 261334

Iwatani カセットスリム  
カセットこんろ  
型番 / CB-SL-1



1,000 point 商品番号 261335

関孫六 西三徳  
型番 / 000AE2905



700 point 商品番号 261336

極 冷凍ごはん容器  
セット内容 / 冷凍ごはん容器×2個 型番 / K748W

グルメセレクション



3,000 point 商品番号 261337

全農食品ギフトカード  
(厳選肉コース)  
(ステーキ肉またはすき焼き肉、いずれか500g)



2,000 point 商品番号 261338

全農食品ギフトカード  
(お米コース)  
(3商品のうちいずれか1つ(5kg))



1,800 point 商品番号 261339

全農食品ギフトカード  
(バラエティコース)  
(4商品から1つをお選びいただけます)

※イメージ



1,400 point 商品番号 261340

紀州南高梅干 はちみつ梅  
(900g)



1,300 point 商品番号 261341

信州まるごとりんごジュース  
セット内容 / 160g×30缶



2,900 point 商品番号 261342

宮崎県産 うなぎ蒲焼  
セット内容 / 宮崎県産うなぎ蒲焼(250ml)、山梨村竹(14本) 型番 / 0599



2,900 point 商品番号 261343

松阪牛しゃぶしゃぶ用  
(モモ肉500g)



2,900 point 商品番号 261344

世界の銘醸地ワインセット  
セット内容 / 各750ml×5本



2,000 point 商品番号 261345

サントリー  
ザ・プレミアム・モルツ  
セット内容 / 350ml×24缶



2,000 point 商品番号 261346

サッポロ エビスビール  
セット内容 / 350ml×24缶



1,900 point 商品番号 261347

アサヒ  
スーパードライ生ジョッキ缶  
セット内容 / 340ml×24缶



1,200 point 商品番号 261354

オリーブオイル ティエラ  
セット内容 / 250ml×4本 型番 / 229G(250ml)×4



1,900 point 商品番号 261348

アサヒ スーパードライ缶  
セット内容 / 350ml×24缶



1,900 point 商品番号 261349

キリン 晴れ風  
セット内容 / 350ml×24缶



1,900 point 商品番号 261350

キリン 一番搾り生ビール  
セット内容 / 350ml×24缶



1,700 point 商品番号 261351

サントリー  
こだわり酒場のレモンサワー  
セット内容 / 350ml×24缶



1,600 point 商品番号 261352

サントリー 金麦  
セット内容 / 350ml×24缶



1,500 point 商品番号 261353

帝国ホテル  
オードブル缶詰合せ  
型番 / YS50A



1,100 point 商品番号 261355

カゴメ 野菜の保存食セット  
型番 / YH-A



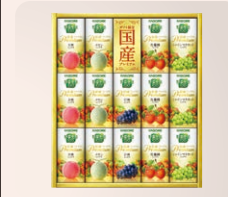
1,000 point 商品番号 261356

帝国ホテル 十勝牛・日向鶏・  
鹿児島産黒豚カレーセット  
型番 / SC30



1,000 point 商品番号 261357

日清オイルオ  
日清バラエティオイルギフト  
型番 / OV-30N



1,000 point 商品番号 261358

カゴメ 野菜生活100  
国産プレミアムギフト  
型番 / YP-30S



1,000 point 商品番号 261359

キッコーマン  
いつでも新鮮しょうゆセット  
型番 / KIS-20N



900 point 商品番号 261360

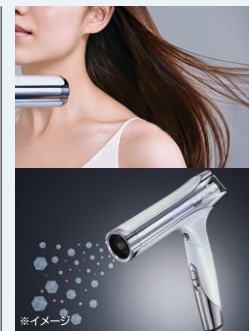
アサヒ飲料  
カルピス®ギフト  
型番 / CN15P

ヘルス&ビューティ



6,300 point 商品番号 261362

MTG ReFa  
FINE BUBBLE U  
型番 / RS-BH-15A



8,800 point 商品番号 261361

MTG ReFa  
BEAUTECH DRYER S+  
型番 / RE-BC-02A



5,100 point 商品番号 261363

MTG ReFa  
BEAUTECH STRAIGHT IRON  
型番 / RE-BM-02A



3,300 point 商品番号 261364

MTG SIXPAD  
Power Gun Pocket  
型番 / SE-BP-05A



3,100 point 商品番号 261365

パナソニック  
ラムダッシュ3枚刃  
型番 / ES-L321W-K



1,900 point 商品番号 261366

SALONIA スピーディー  
イオンドライヤー  
型番 / SL-013BK



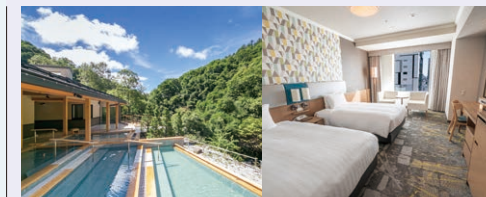
1,800 point 商品番号 261367

タニタ 体組成計  
型番 / BC-714-WH



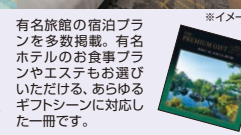
1,500 point 商品番号 261368

タニタ 手首式血圧計  
型番 / BP-513



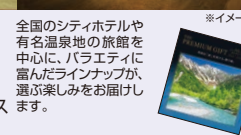
14,300 point 商品番号 261375

THE PREMIUMGIFT  
ありがとうプレミアム JTJコース  
体験70点 / 雑貨グルメ160点



8,800 point 商品番号 261376

THE PREMIUMGIFT  
ありがとうプレミアム JTOコース  
体験72点 / 雑貨グルメ340点



2,600 point 商品番号 261378

ファインチョイス  
「ダイヤモンド」  
型番 / ダイヤモンド



1,300 point 商品番号 261369

タニタ 非接触体温計  
型番 / BT-543-BL



1,200 point 商品番号 261370

タニタ  
体組成計 インナースキャン  
型番 / BC-718-WH



1,200 point 商品番号 261371

MTG ReFa  
AILE BRUSH  
型番 / RS-BC-15A



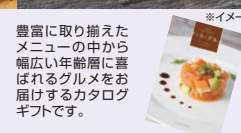
600 point 商品番号 261372

関孫六 ツメクリ  
型番 / 000HC3502



1,600 point 商品番号 261379

ア・ラ・グルメ  
「シンデレラ」  
型番 / シンデレラ



ギフトカタログ

キャッシュバック

500~point 毎月15日頃までの受付分を翌月のカードご購入金額から差し引きます。



応募方法 WEBまたはお電話からのご応募のみとなります。

**ご注意** ※受付手続きの都合により、翌月のご請求金額から差し引きする場合があります。  
 ※カードのご利用内容によっては、ご購入日にカードご利用代金お支払口座へのお振り込みとなる場合がございます。お振り込みの場合は、振込通知は発送いたしませんので、あらかじめご了承ください。  
 ※カードご利用代金お支払口座のご登録がない会員さまはキャッシュバックにはご応募いただけません。

※ビジネスカード会員さまはご応募いただけません。

GIFT CARD/TICKET

GIFT CARDとTICKETに関するご注意

・ご購入の際は、商品番号、ポイント数に対するギフトカードの金額をご確認のうえ、ご購入くださいようお願いいたします。 ・ご購入後の組み合わせの変更・取消・キャンセルはお受けいたしかねますので、あらかじめご了承ください。

Amazonギフトカード

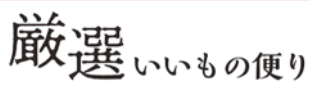


総合オンラインストア Amazon.co.jp で使える Amazon ギフトカードです。  
 ※本プログラムは三菱UFJニコス株式会社による提供です。本プログラムについてのお問い合わせは Amazon ではお受けしておりません。当社コールセンターまでお願いいたします。  
 ※ Amazon、Amazon.co.jp およびそれらのロゴは Amazon.com, Inc. またはその関連会社の商標です。

- 200 point 商品番号 261131 1,000 point 商品番号 261132  
1,000円分 5,000円分
- 2,000 point 商品番号 261133 6,000 point 商品番号 261134  
10,000円分 30,000円分
- 10,000 point 商品番号 261135  
50,000円分

- ご購入後、ご購入いただいた金額分の Amazon ギフトカード番号を印字した書面をお届けいたします。
- 複数ご購入いただいた場合は、応募口数分の Amazon ギフトカード番号をお送りいたします。
- 有効期限:約10年(詳細は、お届けする書面にてご案内いたします。)
- ご購入金額の有効期限内は残高を繰越してご利用いただけます。

厳選いいもの便り専用クーポン



「厳選いいもの便り」(インターネットショッピングサイト)では、国内外のブランド商品や、有名スイーツ、有名レストラン、高級料理に加え、ひと味違った味覚やこだわりグルメなどを含む商品がご購入いただけます。  
 詳しくは <https://erapo.jp/iimonodayori> をご覧ください。

- 800 point 商品番号 261121 1,250 point 商品番号 261122  
3,300ポイント分 5,500ポイント分
- 1,900 point 商品番号 261123 2,300 point 商品番号 261124  
8,800ポイント分 11,000ポイント分

- ご利用にはパソコンまたはスマートフォンが必要です。
- ご購入後、ご購入いただいたポイント分のクーポン番号を印字した書面をお届けいたします。
- 複数ご購入いただいた場合は、応募口数分のクーポン番号をお送りいたします。
- 有効期限:6ヵ月(詳細は、お届けする書面にてご案内いたします。)

JCBギフトカード



百貨店、ホテルなど、全国100万店以上の取扱店をご利用いただけます。

- 850 point 商品番号 261011 1,550 point 商品番号 261012  
3,000円分 6,000円分
- 3,050 point 商品番号 261013 4,050 point 商品番号 261014  
15,000円分 20,000円分
- 5,050 point 商品番号 261015  
25,000円分

- ※すべて1,000円券でお届けいたします。
- ※券種の交換はできません。
- ※ギフトカードをご利用いただいた場合、おつりは出ません。
- ※ギフトカードの有効期限はございません。
- ※ギフトカードの券面のデザインを変更する場合がございます。

JAタウンギフト



JA 全農が運営する産地直送通販サイト「JAタウン」で使えるギフトです。

- 1,300 point 商品番号 261154 2,400 point 商品番号 261155  
5,000円分 10,000円分

- ご購入後、ご購入いただいた金額分の JA タウンギフトコードを印字した書面をお届けいたします。
- 複数ご購入いただいた場合は、応募口数分の JA タウンギフトコードをお送りいたします。
- 有効期限:約2年6ヵ月(詳細は、お届けする書面にてご案内いたします。)

【ギフトコードご利用方法】  
 ギフトコードは、各金額分のお買い物に使用できます。ギフトコードの登録には、JAタウンへの会員登録が必要です。各金額以上のお買い物をする場合には、不足分はその他の決済方法(代引き以外)と併用できます。  
 また、金額が残ってしまっても、次回のお買い物にご利用いただけます。  
 ギフトコードのご利用方法について、詳しくは以下サイトをご確認ください。  
[https://www.ja-town.com/shop/contents4/guide02\\_04.aspx](https://www.ja-town.com/shop/contents4/guide02_04.aspx)

図書カードNEXT



全国のカード読み取り機設置店でご利用いただけます。  
 読み取り機設置店には通常「図書カードNEXT 取扱いい店マーク」を表示しています。  
 ※実際のカードデザインとは異なります。

- 350 point 商品番号 261141 1,300 point 商品番号 261142  
1,000円分 5,000円分  
1,000円券×1枚 有効期限:約10年 5,000円券×1枚 有効期限:約10年

全国共通お食事券 ジェフグルメカード



全国約35,000店舗、約1,000ブランド以上の加盟店でご利用いただけるお食事券です。有効期限はございませんので、お好きな時にご利用いただけます。

- 350 point 商品番号 261145 1,300 point 商品番号 261146  
1,000円分 5,000円分  
500円券×2枚 有効期限:なし 500円券×10枚 有効期限:なし

マックカード商品券



日本全国のマクドナルド店舗(一部を除く)で、お好きな商品の支払いにご利用いただけます。

- 350 point 商品番号 261143 1,300 point 商品番号 261144  
1,000円分 5,000円分  
500円券×2枚 有効期限:なし 500円券×10枚 有効期限:なし

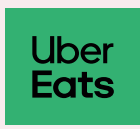
au PAY ギフトカード



スマホ決済サービス「au PAY」に残高をチャージすることができるギフトカードです。au PAY アプリのチャージボタンから au PAY ギフトカードを選択し、記載されているプリペイド番号を入力するか、ギフトカード裏面のQRコードを読み取ることでチャージが可能です。

- 350 point 商品番号 261153  
1,000円分 1,000円券×1枚 有効期限:なし

Uber ギフトカード



日本国内で、Uber Eats または Uber で利用できるギフトカードです。Uber Eats または Uber アプリ/WEB サイトを通じてご利用できます。詳細は、お届けするカードにてご案内いたします。

- 400 point 商品番号 261156  
1,000円分  
有効期限:約2年6ヵ月

ハーゲンダッツ ギフト券



1枚でハーゲンダッツ ミニカップクリスピーサーンドバーの中から好きな2個と交換できます。

- 550 point 商品番号 261149  
2枚  
有効期限:なし

スターバックス カード



全国のスターバックスにてキャッシュレスで快適にご利用いただけるプリペイドカードです。ギフトにもおすすめです。  
 ※お届けのカードには、2,000円分が入金されています。※残高は、スターバックスの公式アプリ、公式ホームページにてご確認ください。※カードをWEB登録したと、スターバックス®リワード等さまざまな特典をお楽しみいただけます。  
 ※カードデザインはお選びいただけません。

- 650 point 商品番号 261151  
2,000円分  
有効期限:なし

おこめギフト券



【全国共通おこめギフト券取扱店】の表示のあるJA、スーパー、デパート等で1枚あたりお米440円分と交換できます。

- 700 point 商品番号 261150  
5枚  
有効期限:なし

QUOカード



提携のコンビニエンスストア、書店、ドラッグストアなど全国の身近なお店でご利用いただけるプリペイドカードです。

- 850 point 商品番号 261152  
3,000円分  
3,000円券×1枚 有効期限:なし

1ポイント5円に換算して寄付いたします。 ※寄付金への交換に際し、領収書の発行はいたしかねます。

<p><b>200 point</b> 商品番号 261201</p> <p><b>オイスカ</b> 「自然災害に瀕する村々で」</p> <p>アジア・太平洋の国々で「森など自然の力を活かした防災・減災」をテーマに、砂漠緑化やマングローブの植林を行っています。当法人へのご支援は、子どもや若者向けの循環型農業や環境を学ぶ研修や教育を通じ、自然と人が共に生きる社会づくりに役立ててまいります。</p>	<p><b>200 point</b> 商品番号 261202</p> <p><b>地球・人間環境フォーラム</b></p> <p>地球環境問題に関する科学的調査・研究、その成果の普及・啓発、政策提言を行っています。気候変動や森林減少、プラスチックごみ問題などの解決、そして持続可能な社会づくりに向けて、月刊誌「グローバルネット」の発行やリユース食器の普及等に取り組んでいます。</p>	<p><b>200 point</b> 商品番号 261203</p> <p><b>国連WFP協会</b></p> <p>国連WFP協会は、飢餓をゼロすることを使命とする国連唯一の食料支援機関「国連WFP」の民間の公式支援窓口です。</p>	<p><b>200 point</b> 商品番号 261204</p> <p><b>あしなが育英会</b></p> <p>病気が災害、自死などで親を亡くした子どもたちや、親が障がいなどで十分に働けない家庭の子どもたちを、奨学金、教育支援、心のケアで支える民間非営利団体です。本カタログを通じた本会へのご支援は、本会の活動全般を支える資金として大切にに使わせていただきます。</p>
<p><b>200 point</b> 商品番号 261205</p> <p><b>日本ユネスコ協会連盟</b></p> <p>国内の災害子ども教育支援や、途上国で学校に行けない子どもなどへの教育支援、また世界遺産や日本の大切な自然や文化を保全・継承する活動などに役立てられます。</p>	<p><b>200 point</b> 商品番号 261206</p> <p><b>がん研究会</b></p> <p>1908年(明治41年)に創立された日本初の民間のがん専門機関です。研究部門と病院部門(有明病院)とが連携し「がん克服」という理念実現に向けて、歩みを進めて参ります。当会へのご支援は、先進的ながん研究・がん医療の推進のために大切にさせていただきます。</p>	<p><b>200 point</b> 商品番号 261207</p> <p><b>日本ユニセフ協会</b></p> <p>最も支援の届きにくい子どもたちを最優先に約190の国と地域で子どもたちの命と健やかな成長を守るユニセフの活動に役立てられます。</p>	<p><b>200 point</b> 商品番号 261208</p> <p><b>Present Tree</b> (認定NPO法人環境リレーションズ研究所)</p> <p>美しい森と環境を未来へ引き継ぐためのプロジェクトです。少子高齢化の進む、全国各地の森づくりが必要な土地に樹が植えられ、以後10年間、森としての機能を発揮するまで見守ります。</p>

POINT

ポイント運用・ポイント移行

移行先ごとにポイント交換単位、交換レート、移行手続き期間が異なりますので、会員専用WEBサービス「My Digital Connect」をご確認のうえ、ご応募ください。

●ポイント運用 **STOCKPOINT**  
for **MUFG**

●ポイント移行



<https://www2.cr.mufig.jp/newsplus/>

▶会員専用WEBサービス「My Digital Connect」にログイン

ポイント運用・ポイント移行の応募方法

WEBからのご応募のみとなります。WEBサービスよりご応募ください。右側の応募方法のご案内をご覧ください。  
※電話でのご応募はできませんので、ご注意ください。

BUSINESS CARD

[ ビジネス(法人)カード会員さまへのご案内 ] ビジネス(法人)カード会員さまは一部ご利用いただける内容等異なりますので、以下のとおりご案内いたします。●2026年4月現在

該当ページ	異なる内容		
「キャッシュバック」	●ご応募いただけません。		
「ご応募・商品のお届けについての注意事項」	●以下に該当する場合は、商品の交換はできません。 ・カードを退会した場合(カード使用者さまのみの退会を除く) ・当社が定める法人会員規約、グローバルポイント利用規程を遵守いただけていない場合 ●ポイント数は各カード使用者さまの獲得ポイントを合算してご案内しております。 ●個人カードとビジネス(法人)カードでのポイントの合算応募はできません。		
「応募方法」	<p>●WEBサービスでポイントをご確認、ご応募いただく場合は、ご応募いただくカード使用者(照会者)さまを事前にご指定・ご登録いただく必要があります。ご登録は「照会者登録申請書」にてお手続きいただけます。</p> <p>■資料請求「照会者登録申請書」は以下の方法にてご請求いただけます。</p> <p>&lt;三菱UFJニコスWEBサイト&gt;にて 会員専用WEBサービス「My Digital Connect」にログインのうえ、メニュー「資料請求」よりご請求ください。 <a href="https://www2.cr.mufig.jp/business">https://www2.cr.mufig.jp/business</a></p> <p>&lt;お電話&gt;にて</p> <table border="1"> <tr> <td> <p>Mastercard/Visaブランドのカード会員さま</p> <p>資料請求ダイヤル ☎0120-112-880または ☎03-5489-3361 (自動音声応答・24時間受付) メニューコード(1758)</p> </td> <td> <p>アメリカン・エクスプレスブランドのカード会員さま</p> <p>資料請求ダイヤル ☎0120-317121または ☎03-5489-3367 (自動音声応答・24時間受付) メニューコード(6206)</p> </td> </tr> </table> <p>※お電話の際、お手元にカードをご用意のうえ、音声ガイダンスにしたがって操作してください。 ※プッシュ回線またはトーン信号の使える電話機等でご利用いただけます。 ※一部の電話機および一部の電話回線でご利用いただけない場合がございます。</p> <p>※電話番号は、お間違いのないようにお願いいたします。 ※資料の送付先はご登録の住所となります。※お届けには1週間程度かかります。 ※メニュー内容を予告なく変更、休止する場合がございます。</p>	<p>Mastercard/Visaブランドのカード会員さま</p> <p>資料請求ダイヤル ☎0120-112-880または ☎03-5489-3361 (自動音声応答・24時間受付) メニューコード(1758)</p>	<p>アメリカン・エクスプレスブランドのカード会員さま</p> <p>資料請求ダイヤル ☎0120-317121または ☎03-5489-3367 (自動音声応答・24時間受付) メニューコード(6206)</p>
<p>Mastercard/Visaブランドのカード会員さま</p> <p>資料請求ダイヤル ☎0120-112-880または ☎03-5489-3361 (自動音声応答・24時間受付) メニューコード(1758)</p>	<p>アメリカン・エクスプレスブランドのカード会員さま</p> <p>資料請求ダイヤル ☎0120-317121または ☎03-5489-3367 (自動音声応答・24時間受付) メニューコード(6206)</p>		

お問い合わせ

カード裏面に記載のコールセンターまでお問い合わせください。

※お電話の際、お手元にカードをご用意ください。



# 応募方法

商品交換期間：2026年4月1日～2027年3月31日

## WEBでのご応募方法

会員専用WEBサービス「My Digital Connect」にログインのうえ、メニュー「ポイント照会・応募」よりご応募ください。  
応募の確認は会員専用WEBサービス「My Digital Connect」からご応募いただいた場合に応募履歴よりご確認いただけます。  
WEBサイトではすべての交換商品をご確認いただけます。

会員専用WEBサービス「My Digital Connect」  
<https://www2.cr.mufg.jp/newsplus/>



## お電話でのご応募方法



※お電話でのご応募の場合、商品のお届け先はご利用明細書送付先のご住所のみです。

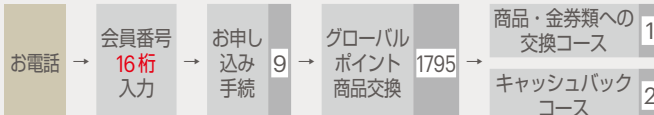
Mastercard/Visa/JCB  
ブランドのカード会員さま



☎0120-117814 または ☎03-3219-6201

※一部提携カード会員さまにつきましては、カード裏面に記載の電話番号では受付できない場合がございます。左記記載の「ダイヤルサービス24」をご利用ください。  
※一般会員さまのカード裏面に記載のコールセンターでの受付は、17:00までとなっております。17:00以降は、左記記載の「ダイヤルサービス24」での受付となります。

一般会員さまおよび  
一部提携カード会員さまは、  
自動音声応答専用サービス  
「ダイヤルサービス24」(24時間受付)  
にてご応募いただけます。



## 商品お届けまでの目安

通常時 (4月～翌年1月)	応募集中時 (2月～3月)
1～2週間	2～3週間

※商品の在庫状況、年末年始、ゴールデンウィーク等の時期、一部地域、一部の商品では、上記よりも日数を要する場合がございます。

## ご応募・商品のお届けについての注意事項

### 〈ご応募について〉

- 一度ご応募いただいたポイントのお戻し、ご応募商品のキャンセル、変更、返品はできませんので、ご了承ください。
- 以下に該当する場合は、商品の交換はできません。
  - ・カードを退会した場合(家族カードのみの退会を除く) ・会員規約、グローバルポイント利用規約を遵守いただけていない場合
- ポイント数は本会員さまおよび家族会員さまの獲得ポイントを合算してご案内しております。
- ご応募の際にご入力・ご記入いただいたお客さまの情報は、商品交換業務、ポイント移行業務に必要な範囲内で業務委託会社・商品発送会社・ポイント移行先へ通知いたします。

### 〈商品のお届けについて〉

- 商品のお届け先は国内のみです。また、お届け先の変更やお届け日のご指定はできません。
- 長期のご不在等やむを得ないご事情により商品をお受け取りいただけない場合、カード裏面に記載のコールセンターまでご連絡をお願いいたします。(商品在庫状況および品質の都合上、同一商品をお届けできない場合がございます。)
- 商品を複数ご購入いただいた場合、商品のお届けを別便とする場合がございます。

### 〈本カタログ掲載商品について〉

- 商品の仕様、デザイン、品揃えはメーカー等の都合により予告なく変更・終了する場合がございます。また、数量に限りがある場合がございますので品切れの際にはご容赦ください。
- 商品の色・デザイン等はご指定いただけません。
- 各商品の商標は各社(団体)に登録されています。
- 商品の色・デザイン等は、印刷および写真撮影の関係上、実物と異なる場合がございます。